

۷ کارنیل، بزرگترین شبکه موفقیت ایرانیان می باشد، که افرادی زیادی توانسته اند با آن به موفقیت برسند، فاطمه رتبه ۱۱ کنکور کارشناسی، محمد حسین رتبه ۶۸ کنکور کارشناسی، سپیده رتبه ۳ کنکور ارشد، مریم و همسرش راه اندازی تولیدی مانتو، امیر راه اندازی فروشگاه اینترنتی، کیوان پیوستن به تیم تراکتور سازی تبریز، میلاد پیوستن به تیم صبا، مهسا تحصیل در ایتالیا، و.... این موارد گوشه از افرادی بودند که با کارنیل به موفقیت رسیده اند، شما هم می توانید موفقیت خود را با کارنیل شروع کنید.

برای پیوستن به تیم کارنیلی های موفق روی لینک زیر کلیک کنید.

www.karnil.com

همچنین برای ورود به کانال تلگرام کارنیل روی لینک زیر کلیک کنید.

<https://telegram.me/karnil>

اینترنت چیست ؟

اینترنت (Internet) از ترکیب واژه های Network و Interconnected انتفاب شده است. یک شبکه رایانه ای است که شبکه های گوناگون را به یکدیگر متصل می کند. به عبارت دیگر مجموعه ای از شبکه های رایانه ای بزرگ و کوچک است که با روش های متفاوتی به یکدیگر متصل شده اند و موجودیت و امدی با نام اینترنت را به وجود آوردند.

اینترنت یک شبکه بین المللی قابل دسترس برای عموم مردم است و شامل رایانه هایی برای رد و بدل کردن اطلاعات است.

این شبکه به هیچ سازمان یا موسسه فاصی در جهان تعلق ندارد و عدم تعلق آن به منزله عدم وجود سازمان ها و انجمن های مربوطه برای استاندارد سازی آن نیست. یکی از این انجمن ها، انجمن اینترنت است که در سال ۱۹۹۲ با هدف تبیین سیاست ها و پروتکل های مورد نظر برای اتصال به شبکه، تاسیس شده است.

مبانی کار در اینترنت، ارتباط بین کامپیوترهاست که به دو دسته تقسیم می شوند :

کامپیوترهای سرویس دهنده (Server) و کامپیوتر سرویس گیرنده (Client).

هر رایانه ای که به شبکه اینترنت متصل می شود، بخشی از شبکه تلقی می شود. مثلا می توان با استفاده از تلفن منزل به یک مرکز ارائه دهنده خدمات اینترنت (ISP) متصل شد و از آن استفاده کرد. در چنین حالتی رایانه مورد نظر به عنوان بخشی از شبکه مورد نظر به عنوان بخشی از شبکه بزرگ اینترنت محسوب خواهد شد.

برخی از کاربران در ادارات یا دانشگاه خود با استفاده از بستر ایجاد شده، به اینترنت متصل می شوند. در این مدل، کاربران ابتدا از شبکه محلی نصب شده در سازمان استفاده می کنند. این شبکه با استفاده از فطوط مخابراتی فاص یا سایر امکانات مربوطه به یک مرکز ارائه دهنده خدمات اینترنت متصل می شود که آن مرکز نیز ممکن است به یک شبکه بزرگ متصل شده باشد.

وب سایت ها، فبرگذاری ها سایت های FTP، هر کدام برای خود یک آدرس منمصر به فرد دارند که به آن URL گفته می شود. شما می توانید با همان URL یا آدرس به اطلاعات مورد نظر دسترسی پیدا کنید.

اولین قسمت یک آدرس یا URL، به نوع سایت اشاره می کند. این قسمت معولا یک پروتکل استاندارد است، پروتکل مجموعه ای از قوانین یا استانداردهاست که به کامپیوتر اجازه انتقال اطلاعات را می دهد. برای مثال پروتکل HTTP برای دسترسی به صفحات وب مورد استفاده قرار می گیرد.

قسمت های مختلف یک آدرس، توسط یک نقطه از هم جدا می شوند که به هر نقطه، dot گفته می شود. شکل کلی آدرس وب سایت ها به قرار زیر است :

http://www.domain-name.com

www : مخفف World Wide Web یا وب جهان گستر است.

domain-name : نامی است که هر کامپیوتر سرویس دهنده در اینترنت با نام آن مشخص می شود و اکثراً مشخص کننده شرکت است که وب سایت ها را ارائه می دهد مانند IRIB، msn و...

com : پسوند نام سایت است و نشان دهنده نوع سازمانی است که عرضه کننده صفحه یا وب سایت است.

نمونه هایی از پسوند یا کد موجود در آدرس در جدول زیر نمایش داده شده است.

شرکت ها و سامان های تجاری	Com
سازمان های غیر انتفاعی	Org
موسسات آموزشی	Edu
سازمان های دولتی	Gov
سازمان های شبکه سازی	Net

آدرس های Email شامل یک نام (ID) و نام میزبان پستی (mail server) شماست که بین آن ها علامت @ قرار می گیرد، مانند :

ahmad@yahoo.com

کاربردهای اینترنت

به طور کلی محیط مجازی اینترنت را می توان به بخش های زیر تقسیم کرد :

۱- شبکه جهانی وب (World Wide Web یا WWW)

۲- گروه های فبری

۳- فهرست های پستی

۴- فضای تبادل فایل ها (File Transfer Protocol یا FTP)

۵- سرویس گفتو (Chat)

در واقع هر یک از پنج بخش فوق، سرویس خاصی است که توسط شبکه جهانی اینترنت ارائه می شود. آنچه که امروزه با شنیدن نام اینترنت در ذهن کاربران تداعی می شود، در واقع چیزی جز مفهوم وب (Web) نیست. این در حالی است که سرویس وب یکی از سرویس هایی است که امکان استفاده از آن در اینترنت وجود دارد.

وب مبتنی بر پیوندهایی است که به مرورکنندگان خود امکان می دهد به سرعت در دنیای مجازی اینترنت سفر کنند. صفحات وب (Web page) به صفحاتی گفته می شود که حاوی متن، تصویر، موسیقی، فیلم، تبلیغات و ... است.

✓ **نکته :** پیوند یا Link، به اتصال میان عنصری در یک صفحه وب مانند یک کلمه، عبارت، علامت یا تصویر و عنصری دیگر در صفحه یا سند دیگر وب گفته می شود که کاربر با کلیک ماوس روی آن به صفحه جدید انتقال می یابد.

سفت افزارهای مورد نیاز برای ارتباط با اینترنت

با هر نوع رایانه ای که در اختیار دارید، می توانید به اینترنت متصل شوید. فقط کافی است رایانه شما دارای یک مودم باشد. به طور کلی برای اتصال به اینترنت احتیاج به سفت افزار خاصی نیست. حتی پانچه رایانه ای شما دارای سیستم بسیار قدیمی است، امکان اتصال به اینترنت با آن وجود دارد. البته هرچه از سیستم های پیشرفته استفاده کنید، کیفیت برقراری ارتباط بالاتر می رود.

برای ارتباط با اینترنت باید موارد زیر را در اختیار داشته باشید :

- سیستم رایانه از نوع پنتیوم
- حداقل حافظه RAM برابر ۶۴ مگابایت
- حداقل یک گیگابایت حافظه فالی روی دیسک سفت
- یک دستگاه مودم

نرم افزارهای مورد نیاز برای ارتباط با اینترنت

مهم ترین نرم افزار که شما به آن احتیاج خواهید داشت، یک نرم افزار مرورگر اینترنتی مانند Opera، Mozilla، Firefox، Internet Explorer و غیره است. مرورگرها نرم افزار های استفاده از سرویس Web هستند.

نرم افزارهای استفاده از سرویس گفتگو نیز برای استفاده از امکان گفتگو لازم است، مانند Msn Messenger، Yahoo Messenger و غیره

برخی از صفحات وب دارای تصاویر متمرک گرافیکی از نوع Flash هستند که برای مشاهده آن ها باید از نرم افزار Macromedia Shock ware استفاده کنید.

برای استفاده از امکانات صوتی و تصویر در محیط وب امتیاج به نرم افزارهای Multimedia مانند Real Player و Windows Media Player و غیره امتیاج فواید داشت.

ممکن است نرم افزارهای جانبی دیگری در مین استفاده از اینترنت لازم باشند، مانند نرم افزارهای فشرده سازی Win Zip ، Win Rar ، نرم افزارهای بازگیری اطلاعات و غیره

انواع اتصالات اینترنتی

در این قسمت شرح مختصری از انواع روش های موبود اتصال به اینترنت را فواید داشت.

اتصال با استفاده از فطوط تلفن

در حال حاضر متداول ترین نوع اتصال در کشورمان اتصال از طریق فطوط تلفن شهری است. در این نوع اتصال برای ارتباط با یک شرکت ارایه دهنده خدمات اینترنت (ISP) به یک مودم نیاز داریم.

فطوط تلفن شهری با توجه به مناطق مختلف مخابراتی در ایران ممکن است یکی از دو حالت زیر را داشته باشند:

الف – فطوط آنالوگ معمولی : این نوع فطوط همان فطوط تلفن معمولی هستند. نرخ انتقال اطلاعات ای فطوط حداکثر ۵۶ کیلو بیت در ثانیه بوده و از آن جایی که هر هشت بیت برابر با یک بایت است، با فطوط تلفن معمولی به شیوه Dial up و در بهترین شرایط قادر به تبادل اطلاعات با حداکثر سرعتی معادل ۷ کیلو بایت در ثانیه فواید بود.

ب – فطوط E1 : نام فطوط مخصوصی است که در اروپا و همچنین ایران ارایه می شود. روی هر خط E1 تعداد ۳۰ خط تلفن معمولی شبیه سازی می شود. هر خط E1 می تواند حامل پهنای باند 2Mbps باشد. مشخصه این سیستم پیش شماره متفاوت آن نسبت به فطوط عادی است (مثلا پیش شماره های ۹۷۱ در تهران)

✓ **نکته :** پهنای باند یا Bandwidth به میزان داده هایی که کاربر در هر ثانیه می تواند ارسال یا دریافت کند می گویند. واحد اندازه گیری آن معمولا kbps (کیلو بایت در ثانیه) است.

تمام اتصالات به اینترنت از طریق فطوط تلفن به یکی از دو روش انجام می شود :

- **روش Dial up :** متداول ترین روش اتصال به اینترنت در ایران است. در این روش شما پس از فریدن کارت اینترنت با استفاده از مودم خود و گرفتن شماره تلفن (به شیوه‌ای که توضیح خواهیم داد) به اینترنت متصل شوید.

شیوه Dial up قدیمی ترین و کم سرعت ترین نوع ارتباط با اینترنت است. با توجه به نوع خطوط تلفن شهری (آنالوگ معمولی یا E1) و سرعت مودم، ممکن است سرعت انتقال داده متفاوت باشد.

پیش از این اشاره کردیم که حداکثر ظرفیت اسمی خطوط تلفن 56 Kbps (معادل ۷ کیلو بایت در ثانیه) است. اما با توجه به فرسودگی خطوط تلفن شهری و همچنین فاصله کاربر از مرکز تلفن منطقه، حتی با یک مودم خوب نیز به ندرت می‌توان با حداکثر سرعت به شبکه متصل شد.

- **روش DSL :** DSL (خط اشتراک دیجیتال)، یک شیوه موثر و در عین حال کم هزینه برای اتصال به اینترنت است که از سرعت و کیفیت مطلوبی برخوردار است. انواع مختلفی از DSL موجود است که امکان اتصال به اینترنت را با سرعت‌ها و امکانات مختلفی به وجود می‌آورد. نوعی که عموماً برای مصارف خانگی از آن استفاده می‌شود، ADSL یا DSL نامتقارن است که در بهترین شرایط، عملاً امکان گرفتن اطلاعات با سرعتی معادل با 2Mbps و فرستادن اطلاعات با سرعتی حدود 256Kbps را مهیا می‌سازد.

مواردی که باعث شده ADSL به سرعت در همه‌ای جهان رشد کند عبارت است از :

- ۱- ADSL از همان زوج سیم‌های تلفن معمولی استفاده می‌کند، یعنی نیاز به سیم‌کشی جدید از مخابرات یا ISP به منازل نیست و لذا هیچ هزینه‌ای صرف نمی‌شود.
- ۲- در ADSL شما همواره به اینترنت متصل هستید و در عین حال می‌توانید از تلفن یا دورنگار خود هم استفاده کنید، یعنی خط تلفن شما هیچ وقت به دلیل استفاده از اینترنت اشغال نمی‌شود.
- ۳- تجهیزات سفت افزاری استفاده از ADSL نسبتاً ارزان است. مثل هر سیستمی، ADSL معایبی هم دارد. مهم‌ترین و مساله‌سازترین مشکل ADSL این است که کیفیت و سرعت انتقال داده، به فاصله مشترک از مرکز تلفن بستگی دارد، یعنی اگر منزل شما در حوالی مرکز تلفن باشد با سرعت بیشتری به اینترنت متصل می‌شوید و برعکس این قضیه وقتی مساله ساز خواهد بود که فاصله شما از مرکز تلفن بیش از ۵ کیلومتر باشد که در این صورت استفاده از ADSL مقدور نخواهد بود. همچنین کیفیت پایین سیم‌های تلفن و پوسیدگی احتمالی آن‌ها نیز اثر نامطلوبی در ارتباط شما خواهد داشت.

اتصال بی سیم

یک روش بی سیم برای تبادل اطلاعات است. در این روش از آنتن‌های فرستنده و گیرنده در مبدا و مقصد استفاده می‌شود. برد مفید این آنتن‌ها بین ۲ تا ۵ کیلومتر است و در صورت استفاده از تقویت کننده، تا ۲۰ کیلومتر هم قابل افزایش است. این روش از نظر سرعت انتقال داده روش مطلوب و مناسبی است اما به دلیل ارتباط مستقیم با اوضاع جوی و آب هوایی از ضریب اطمینان بالایی برخوردار نیست.

برخی از SPها در ایران نیز امکان استفاده از این سیستم را برای مشترکین فود مهیا کرده‌اند. اما با توجه به هزینه نصب تجهیزات بسیارگران قیمت و هزینه سنگین شارژ ماهیانه به هیچ وجه برای استفاده شخصی مقرون نیست، مگر برای شرکت‌هایی که دارای استفاده‌های گسترده از شبکه اینترنت هستند.

اتصال کابلی

در این روش به جای فطوط تلفن از فطوط کابلی (همانند تلویزیون‌های کابلی) استفاده می‌شود. این نوع اتصال هنوز در ایران وجود ندارد.

اتصال به روش Dial UP

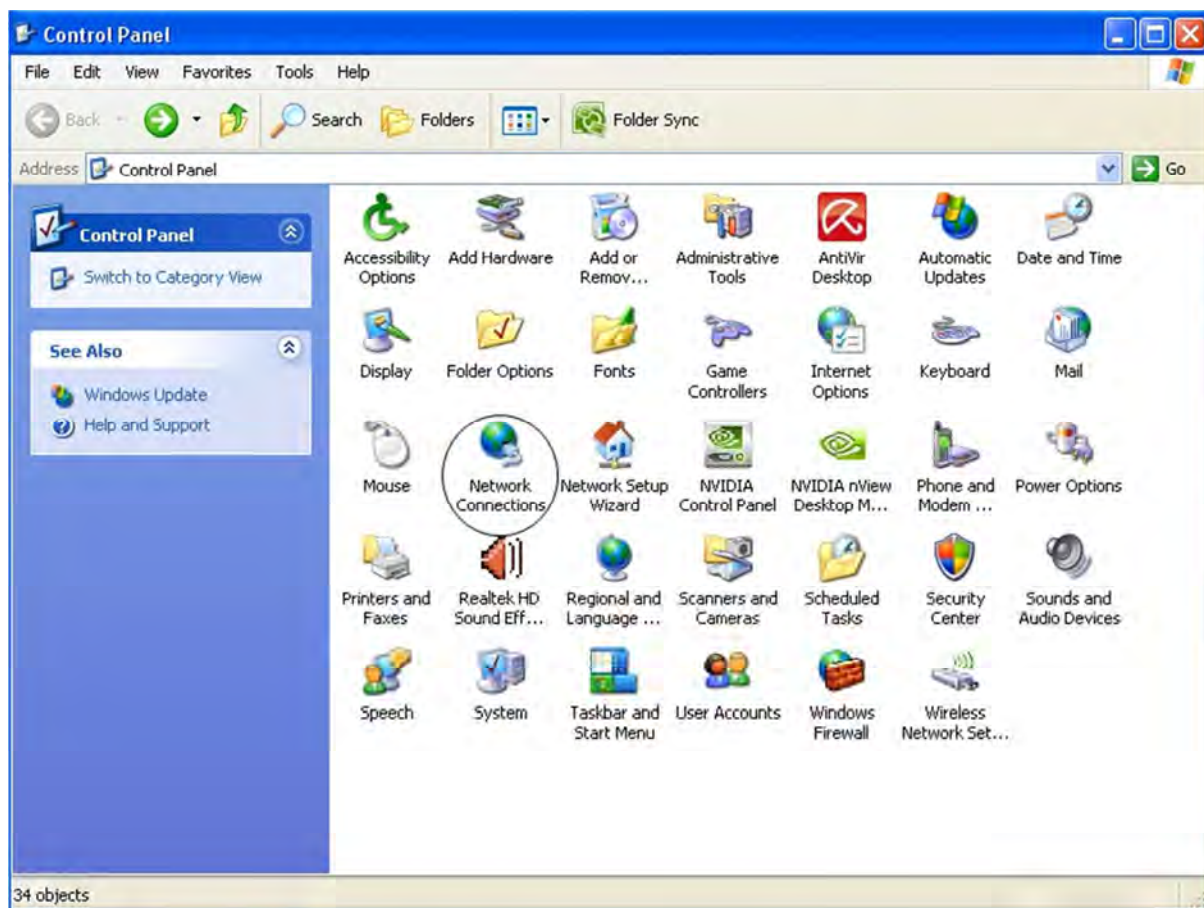
سافتن اتصال (Connectian)

برای سافتن یک اتصال اینترنتی به روش زیر عمل می‌کنیم :

- ۱- اقدام به تهیه یک کارت اینترنتی از یک شرکت دلفواه کنید.
 - ۲- برای استفاده از کارت اینترنتی خریداری شده، باید یک Connectian بسازید.
- ✓ **نکته :** منظور از سافتن اتصال پنجره‌ای است که در آن بتوان، نام کاربری و رمز کارت اینترنت را وارد کرده و اقدام به شماره‌گیری نمایید.

برای سافتن یک اتصال به این صورت عمل کنید :

- ۱- از منوی Start گزینه Control Panel را انتخاب کنید.
- ۲- در پنجره Control Panel، همانند شکل ۱_۱ روی گزینه نشان داده شده دابل کلیک کنید.



شکل ۱_۱ پنجره Control Panel

۳- در پنجره باز شده از منوی سمت چپ (روی گزینه Create a new connection کلیک کنید. همچنین

می‌توانید از منوی File، گزینه New connection... را برگزینید شکل (۱_۲) :



شکل ۱_۲

۴- در کادر مجاوره ظاهر شده روی Next کلیک کنید (شکل ۱_۳)



شکل ۱_۳ کادر مجاوره New Connection Wizard

۵- سپس در کادر مجاوره شکل ۱_۴ با انتخاب گزینه نشان داده شده، روی Next کلیک کنید.

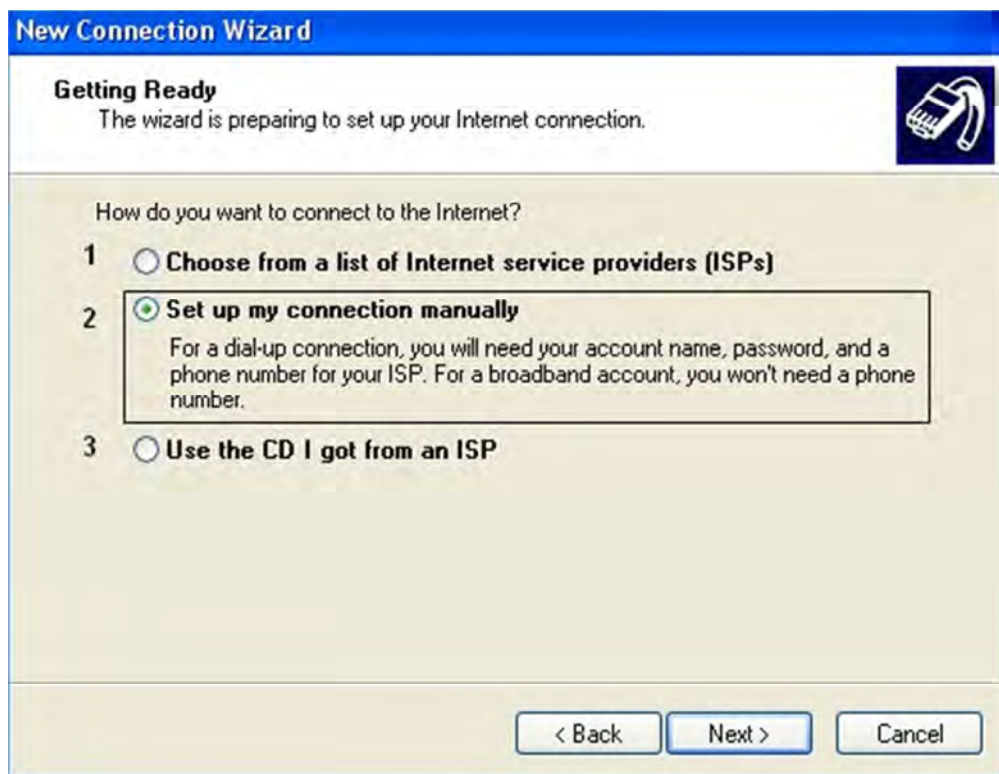


۱- اتصال به اینترنت ۲- اتصال به شبکه در ممل کار ۳- راه اندازی یک شبکه فابری یا اداری کوچک ۴-

راه اندازی یک اتصال پیشرفته

شکل ۱_۴

۶- در کادر مجاوره شکل ۱_۵ با انتخاب گزینه دوم به صفحه بعدی بروید :

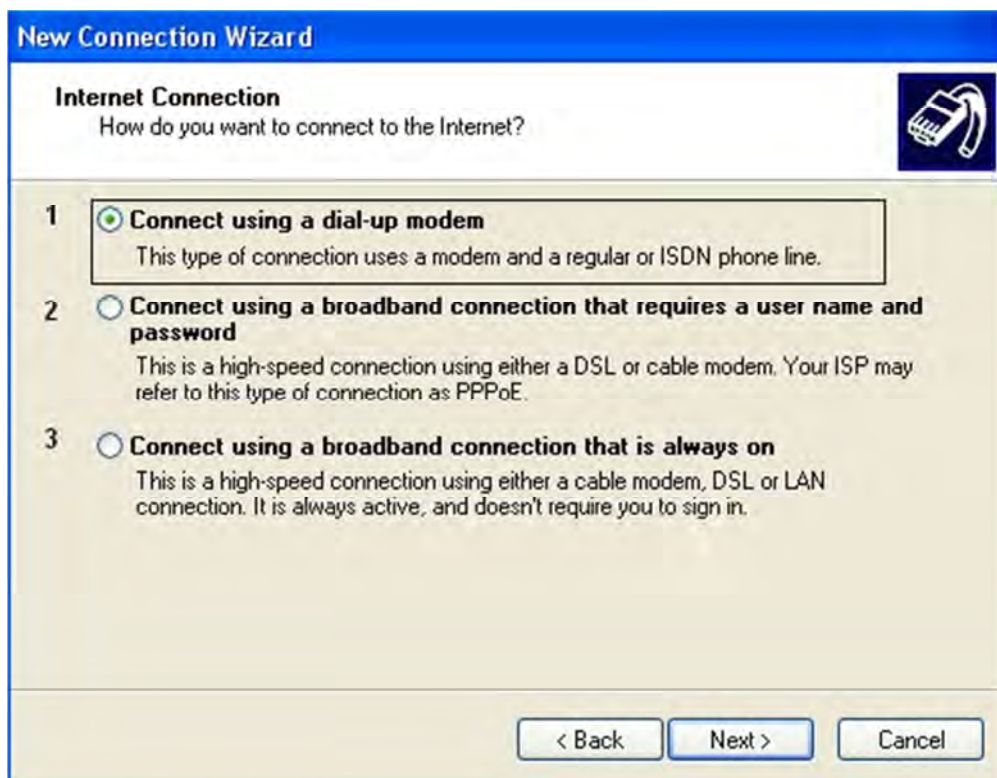


۱- انتخاب از میان فهرست ISPها ۲- راه اندازی دستی اتصال ۳- استفاده از سدی ارایه شده توسط ISP

شکل ۱_۵

۷- چون اتصال شما به روش Dial UP است، در کادر مجاوره شکل ۱_۶ پس از انتخاب گزینه اول و کلیک

بر روی Next به صفحه بعد وارد شوید :



- ۱- اتصال با استفاده از مودم Dial UP ۲- اتصال با استفاده از یک اتصال باند پهن که نیازمندیم نام کاربری و کلمه عبور است ۳- اتصال با استفاده از یک اتصال باند پهن که همیشه فعال است.

شکل ۱_۶

- ۸- کادر مجاوره شکل ۱_۷ برای وارد کردن نام ISP مورد نظر است، با تایپ یک نام برای Connection روی Next، کلیک کنید.

New Connection Wizard

Connection Name
What is the name of the service that provides your Internet connection?

Type the name of your ISP in the following box.

ISP Name

The name you type here will be the name of the connection you are creating.

< Back Next > Cancel

شکل ۱_۷ انتخاب نام برای اتصال ساخته شده

۹- شماره اتصال به شبکه از روی کارت اینترنت، داخل کادر Phone number تایپ کنید سپس روی دکمه Next کلیک کنید (شکل ۱_۸).

New Connection Wizard

Phone Number to Dial
What is your ISP's phone number?

Type the phone number below.

Phone number:

You might need to include a "1" or the area code, or both. If you are not sure you need the extra numbers, dial the phone number on your telephone. If you hear a modem sound, the number dialed is correct.

< Back Next > Cancel

شکل ۱_۸ وارد کردن شماره تلفن ISP یا شبکه هوشمند

✘ **توجه :** ممکن است روی کارت اینترنت، به منظور اتصال به شبکه بیش از یک شماره موجود باشد، شما یکی از آن‌ها را انتخاب کرده و وارد کنید، بعداً می‌توانید از شماره‌های دیگر نیز هنگام اشغال بودن استفاده کنید.

۱۰- شکل ۹_۱ مربوط به وارد کردن نام کاربری (User name) و رمز عبور (Password) موجود روی کارت اینترنت است، این دو را با دقت تایپ کنید. اعداد و حروف رمز عبور به منظور رعایت مسائل امنیتی با نقاط سیاه رنگ نشان داده می‌شوند.

۱۱- در قسمت Confirm Password مجدداً رمز را برای تایید وارد کنید.



شکل ۹_۱ وارد کردن نام کاربری و کلمه عبور

✓ **نکته :** می‌توانیم به جای کارت اینترنت از سرویس شبکه هوشمند که توسط مخابرات و شرکت‌های گوناگون ارائه می‌شود نیز استفاده کنیم. شبکه هوشمند نیازی به وارد کردن نام کاربری و کلمه عبور ندارد و تنها کافی است پس از طی مراحل فوق، شماره تلفن ارائه شده را وارد کنیم. لازم به ذکر است که هزینه استفاده از شبکه هوشمند روی قبض تلفن درج می‌شود.

همانطور که در شکل ۹_۱ ملاحظه می‌کنید، در بخش پایین این کادر مآوره، دو انتخاب وجود دارد.

در صورت انتخاب گزینه که در شکل ۹_۱ ملاحظه می‌کنید، در بخش پایین این کادر مآوره، دو انتخاب وجود دارد.

در صورت انتخاب گزینه‌ای که در شکل ۱_۱۰ نشان داده شده است، نام کاربری و رمز عبور برای تمام کاربرانی که از رایانه شما استفاده می‌کنند، قابل استفاده خواهد بود و آنها می‌توانند با همین Connection که شما ساخته‌اید به اینترنت وصل شوند.

Use this account name and password when anyone connects to the Internet from this computer

شکل ۱_۱۰

در صورت انتخاب گزینه دوم، در صورتی که چندین Connection ساخته باشید از طریق Connection پیش‌فرض به اینترنت متصل می‌شوید.

Make this the default Internet connection

شکل ۱_۱۱

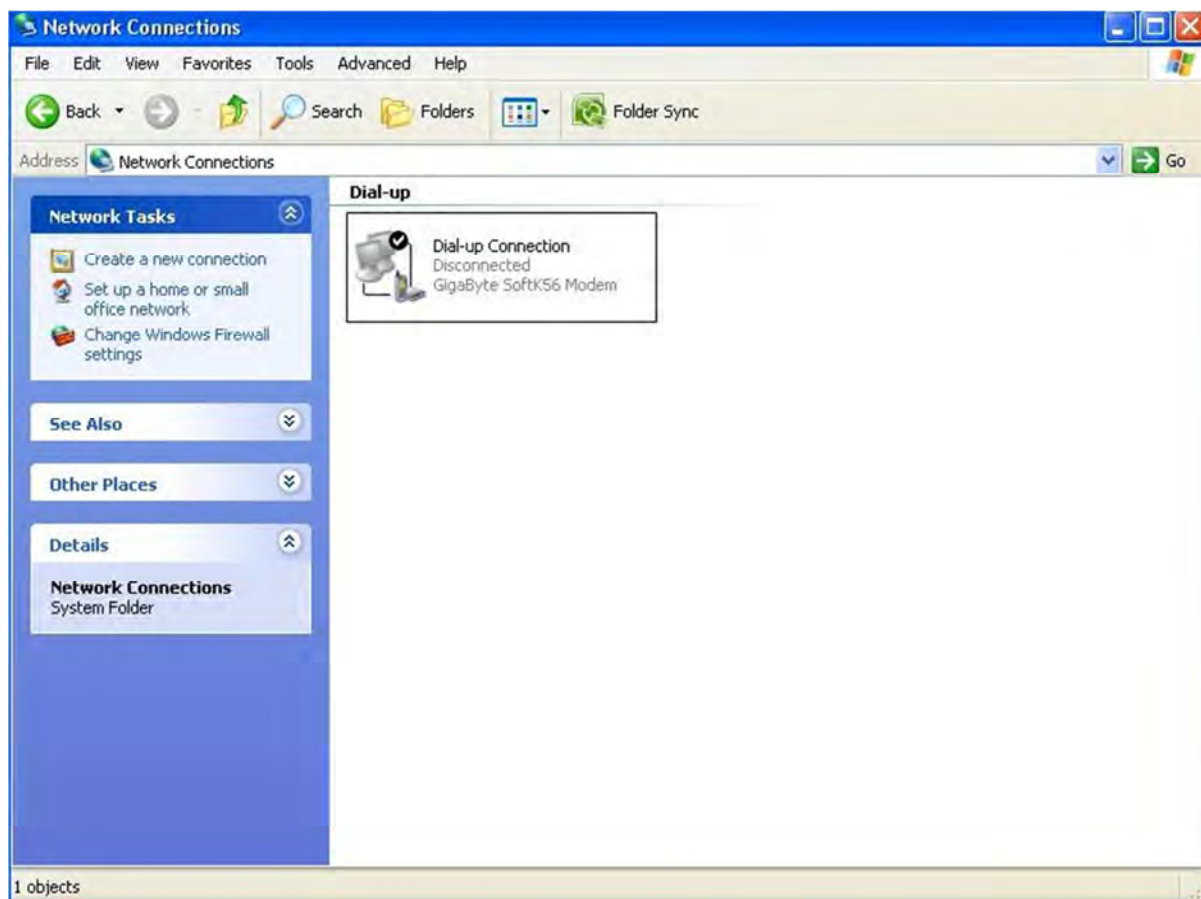
پس از انتخاب گزینه دلفواه روی Finish کلیک کنید. (شکل ۱_۱۲)



شکل ۱_۱۲

با انتخاب گزینه که در شکل ۱_۱۲ نشان داده شده است. یک آیکن میانبر روی صفحه دستکاپ برای این اتصال اینترنتی درج خواهد شد.

به این ترتیب آیکن مربوط به Connection در پنجره Network Connection سافته خواهد شد. (شکل ۱_۱۳)



شکل ۱_۱۳ پنجره Network Connection

همانطور که در شکل ۱_۱۳ ملاحظه می‌کنید، علامت تیک، در کنار Connection سافته شده نشان‌دهنده‌ی پیش فرض بودن آن است.

حال برای اتصال به اینترنت کافی است روی Connection مورد نظر دابل کلیک کنید و یا از طریق منوی Start آن را فعال کنید تا کادر معاوره Connection مورد نظر باز شود (شکل‌های ۱_۱۴ و ۱_۱۵).



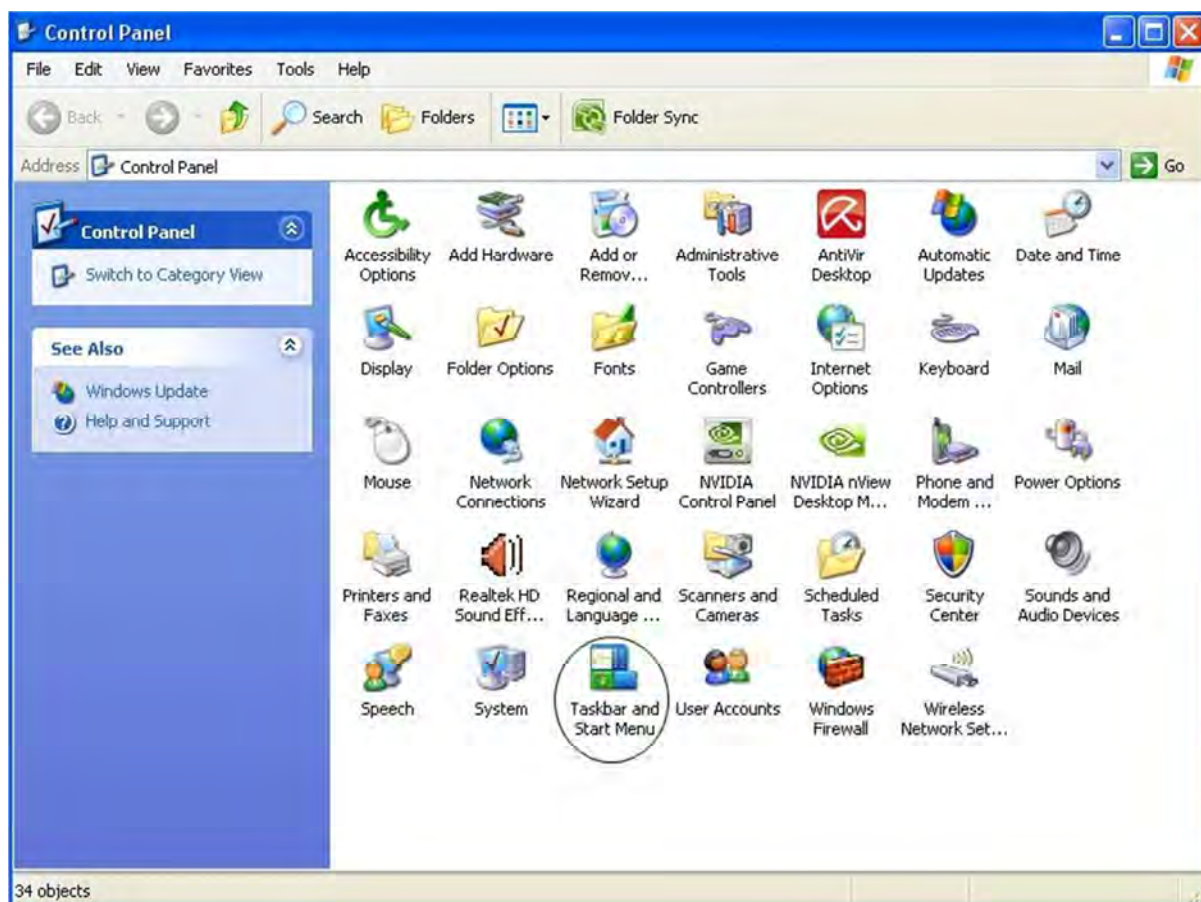
شکل ۱۴_۱ گزینه Connection to در منوی Start



شکل ۱۵_۱ کادر مابره Connection ساخته شده

اگر در منوی Start گزینه Connection وجود ندارد به طریق زیر عمل کنید :

۱- ابتدا از پنجره Control Panel گزینه Taskbar and Start Menu را انتخاب کنید.



شکل ۱-۶ پنجره Control Pane

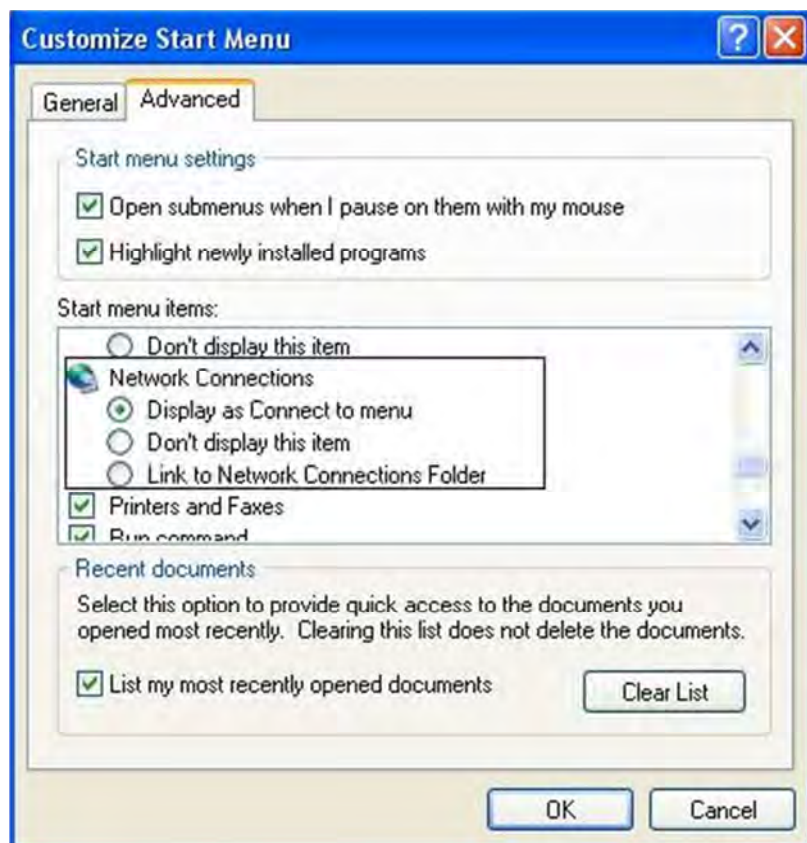
۲- در کادر معاوره باز شده در زبانه Start Menu روی دکمه Customize... کلیک کنید.



شکل ۱۷_۱ کادر معاوره Taskbar and Start Menu Properties

۳- در کادر معاوره ظاهر شده در زبانه Advanced، از قسمت Start Menu items گزینه Display as

Connect to Menu را انتخاب کرده و روی OK کلیک کنید (شکل ۱۸_۱).



شکل ۱۸_۱ کادر معاودہ Customize Start Menu

قبل از کلیک دکمه Dial و گرفتن شماره اتصال به اینترنت، روی دکمه Properties کلیک کنید تا بتوانید برقی تنظیمات را تغییر دهید :



شکل ۱۹_۱ کادر معاوره Connect Dial-up Connection

- ۱- در کادر معاوره ظاهر شده، زبانه General را انتخاب کنید.
- ۲- روی دکمه Configure... کلیک کنید تا به تنظیمات مودم دسترسی پیدا کنید (شکل ۲۰_۱):



شکل ۲۰_۱

در کادر معاوره تنظیمات مودم می‌توانید گزینه‌هایی را به دلفواه انتخاب یا حذف کنید (شکل ۲۱_۱) :

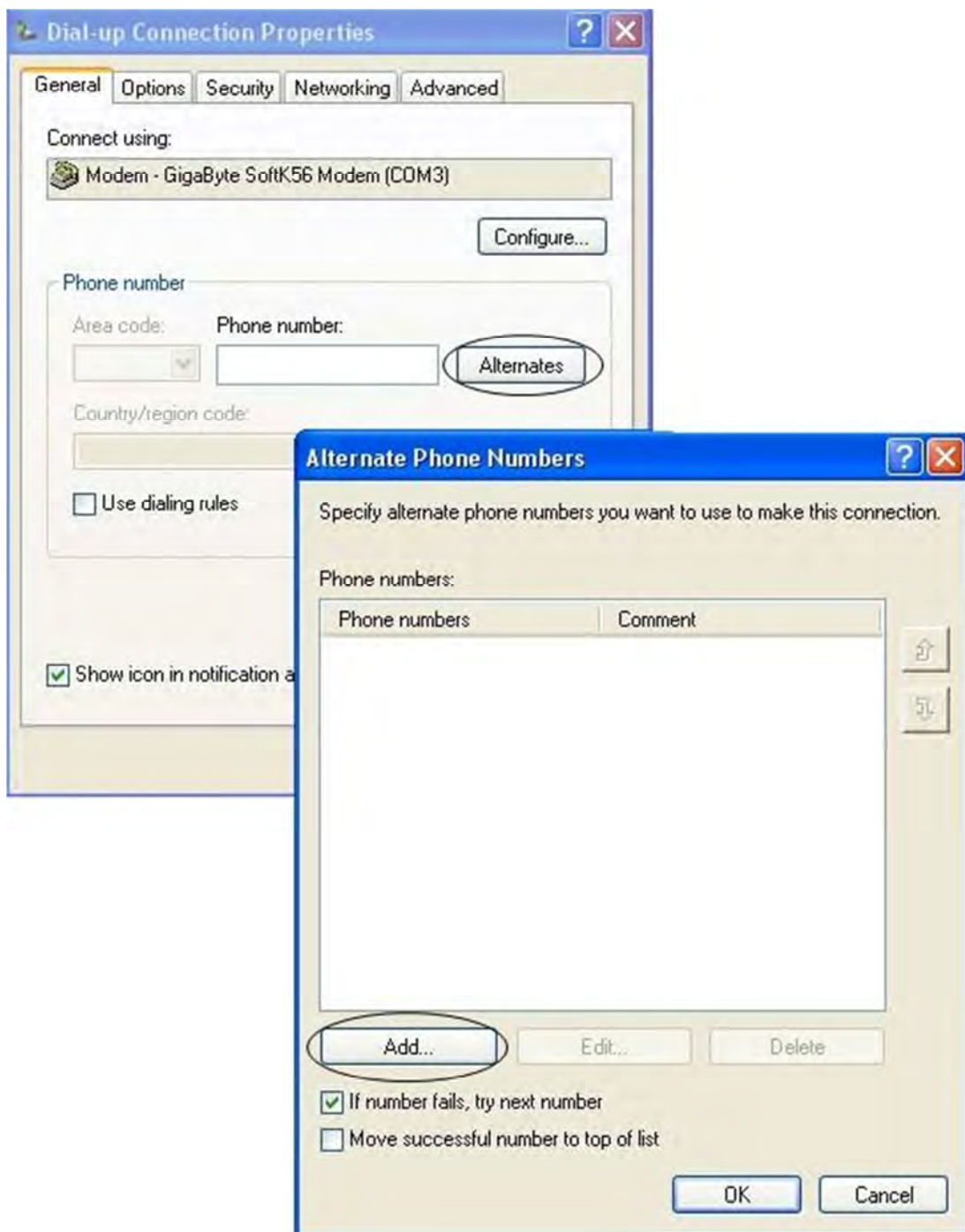
دقت کنید که در قسمت Maximum speed [bps] می‌توانید حداکثر سرعت مودم را هنگام اتصال به اینترنت تعیین کنید. نکته مهم این است که تنظیم فوق به تنهایی عامل تعیین سرعت ارتباط با اینترنت نیست، بلکه عوامل مهمی مثل حداکثر سرعت مودم، فطوط تلفن وغیره نیز در سرعت ارتباط شما تاثیر می‌گذارند. مطمئنا هنگامی که از یک مودم با حداکثر سرعت 56000 bps (56kbps) استفاده می‌کنید، هیچگاه نخواهید توانست با سرعت 11500 bps به شبکه متصل شوید.

یکی از گزینه‌های پرکاربرد در این کادر معاوره، گزینه Enable modem speaker است که مربوط به صدای مودم بوده و با انتخاب آن، صدای مودم هنگام گرفتن شماره و اتصال به شبکه شنیده می‌شود.



شکل ۱۱_۱ کادر معاوره Modem Configuration

چنانچه بخواهید علاوه بر شماره‌ای که هنگام ساختن Connection مورد نظر وارد کرده‌اید، شماره‌های دیگری نیز وجود داشته باشد (تا در هنگام مشغول بودن از شماره‌های دیگری استفاده کنید) در کادر معاوره تنظیمات روی دکمه Alternates کلیک کنید، سپس در کادر معاوره باز شده، روی دکمه Add کلیک کنید (شکل ۱۱_۲):



شکل ۱_۲۲ کادر معاوره مربوط به دکمه Alternates

در کادر معاوره ظاهر شده (شکل ۱_۲۳) در کادر متنی Phone number شماره دیگری را وارد کرده و روی OK کلیک کنید.



شکل ۳۱_۱ کادر مجاوره Add Alternate Phone Number

به همین ترتیب می‌توانید شماره‌های دیگری را نیز به لیست خود اضافه کنید.




شکل ۳۴_۱ کادر مجاوره Alternate Phone Numbers

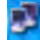
در شکل ۱_۲۴ با انتخاب گزینه If numbers fails try next number، پنازیه شماره گرفته شده به هر دلیل موفقیت آمیز نباشد (اشغال بودن، قطع بودن و غیره) به صورت بعدی شماره بعدی گرفته می‌شود. با انتخاب گزینه Move successful number to top of list، شماره‌ای که به صورت موفقیت آمیز شما را به اینترنت متصل کند به بالای لیست منتقل می‌شود.

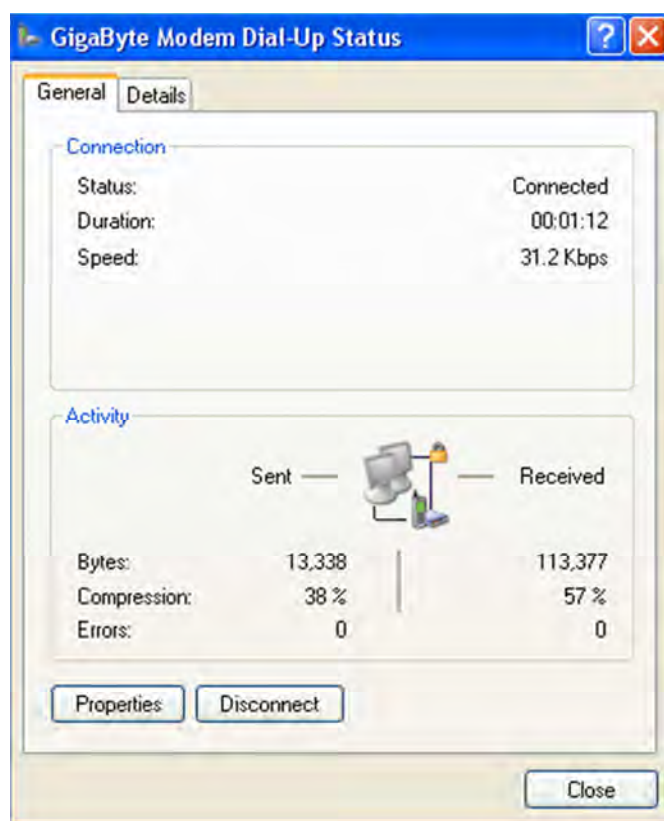
قطع ارتباط با اینترنت

برای قطع ارتباط فود با اینترنت یکی از روش‌های پایین را انتخاب کرده:

روش ۱- روی علامت  واقع در قسمت Notification کلیک راست کرده، سپس روی گزینه Disconnect کلیک کنید.

روش ۲- روی عنوان اتصال واقع در پنجره Network Connections دابل کلیک کنید و سپس در کادر Connections Status روی دکمه Disconnect کلیک کنید (شکل ۱-۲۵).

روش ۳- روی آیکن  موجود در قسمت Notification دابل کلیک کنید و سپس روی دکمه Disconnect کلیک کنید.



شکل ۱_۲۵ قطع ارتباط با اینترنت

مبانی وب

شبکه جهانی وب (world wide web)، در نظر بسیاری از کاربران همان شبکه اینترنت است. اما در واقع وب یکی از سرویس‌هایی است که در محیط اینترنت ارائه می‌شود، این سیستم، از شبکه اینترنت برای مرتبط ساختن کاربران به گنجینه عظیمی از اطلاعات در سراسر دنیا استفاده می‌کند. وب از بسیاری جهات شبیه یک کتابخانه، روزنامه، مخزن عکس، آرشیو صدا و فیلم، دفتر تلفن و غیره در یک سطح جهانی است، به طوری که می‌توان گفت تقریباً برای هر پستی که در فکر بگنجد در محیط وب پاسفی یافت خواهد شد.

برای شروع استفاده از وب، به یک دستگاه رایانه متصل به شبکه اینترنت و برنامه‌ای موسوم به مرورگر وب مانند Internet Explorer، Mozilla Firefox، Opera، و غیره امتیاج خواهیم داشت. یک برنامه مرورگر وب، انواع مختلف اطلاعاتی را که در وب یافته می‌شود، به صورت صفحاتی روی رایانه شما نمایش می‌دهد. همچنین این امکان را به شما می‌دهد که از طریق پیوندهای مختلف، به اطلاعات واقع در صفحات دیگر وب دسترسی پیدا کرده و وب را مرور کنید.

به عنوان مثال در شکل ۱-۲۴ یک صفحه وب را مشاهده می‌کنید.



شکل ۱-۲۴ پنجره Yahoo!- Windows Internet Explorer

در اینجا برقی از مفاهیم اولیه وب را شرح می‌دهیم:

- **صفحه وب :** هنگامی که از یک برنامه مرورگر اینترنتی برای گذر به محیط وب استفاده می‌کنید، هر صفحه‌ای که در برنامه مرورگر وب باز می‌شود یک صفحه از صفحات بی‌شمار موجود در وب است. این صفحات حاوی اطلاعات، اصولاً دارای فرمت html (صفحات وب) هستند که شامل مجموعه‌ای از متن‌ها، عکس‌ها، گرافیک‌های متمرک، فیلم، صوت یا انواع فایل‌های دیگر هستند. همچنین یک صفحه وب می‌تواند شامل چندین قاب باشد که می‌توان از طریق آن‌ها چندین صفحه وب را به طور همزمان در یک صفحه مانیتور مشاهده کرد. یک ویژگی مهم صفحه وب این است که می‌توان از عناصر متنی و گرافیکی به عنوان پیوند برای رفتن به صفحه‌ای دیگر استفاده کرد.
- **وب سایت (پایگاه داده) :** مجموعه‌ای از صفحات وب را که به یک موضوع یا سازمان یا گروه تفصیص داده شده‌اند یک سایت یا پایگاه می‌نامیم. صفحات سایت با پیوندهایی به یکدیگر مربوط می‌شوند.
- **آدرس اینترنتی :** هر صفحه‌ای که در فضای وب مشاهده می‌کنید دارای یک آدرس مخصوص به خود است که برای دسترسی به صفحه مورد نظر، به آدرس آن امتیاج خواهید داشت، فرمت استاندارد به کار رفته برای آدرس‌های اینترنتی، چیزی شبیه عبارت زیر می‌باشد:

<http://www.yahoo.com>

این آدرس‌های اینترنتی را URL نیز می‌نامند. URLها به طور معمول رشته‌های طولانی متنی را تشکیل می‌دهند که شامل سه بخش زیر هستند:

۱- **بخشی که بعد از آن کاراکتر دو نقطه (:)** و دو خط مورب (//) قرار داده می‌شود، مانند:

<https://> <http://>

در واقع دو عبارت https و http نشان دهند پروتکل http از محیط اینترنت هستند.

۲- **بخش نام رایانه میزبان :** صفحه وبی که ملاحظه می‌کنید، در واقع روی رایانه میزبان ذخیره شده است.


این بخش معمولاً دارای سه قسمت است که با یک نقطه (dot) از هم جدا می‌شوند.

دقت کنید که عبارت www ممکن است در بعضی از آدرس‌ها (URL) موجود نباشد.

۳- **بخش نشان دهنده مسیر و نام فایل مربوطه :** صفحه وبی که روی رایانه خود مشاهده می‌کنید در واقع

یکسری از فایل‌هایی است که روی مکانی خاص از رایانه میزبان وجود دارد. آدرس این مسیر، با بخش

سوم URL مشخص می‌شود.

- **پیوند (Link) :** لینک‌ها یا پیوندها (رابطه‌هایی هستند که با یک بار کلیک روی آن‌ها به صفحات دیگر وب خواهید رفت. در واقع پیوندهای موجود در صفحات وب، ما را از به خاطر سپردن آدرس صفحات مختلف بی‌نیاز می‌کند. اگر پیوندها موجود نبودند برای رفتن به هر صفحه باید آدرس دقیق آن را در فیلد مخصوص مرورگر تایپ می‌کردید.
- در نمایش صفحات وب، پیوندها متمایز از بقیه هستند، مثلاً متنی با رنگ خاص، دارای زیرخط یا پررنگ‌تر و غیره نشان‌دهنده‌ای پیوندی خاص است. روش عمومی برای پیدا کردن پیوندها این است که هرگاه اشاره‌گر ماوس روی پیوندی قرار گیرد، شکل آن تغییر می‌کند که معمولاً به صورت یک دست  (البته این امر بسته به تنظیمات ویندوز می‌باشد. به طور پیش‌فرض به شکل دست می‌باشد)، که با کلیک صفحه وب دیگر باز می‌شود.
- برخی دیگر از پیوندها نیز نامیه‌ای در داخل یک تصویر یا عکس هستند که با قرار گرفتن اشاره‌گر ماوس روی آن‌ها، اشاره‌گر به شکل دست در فواید آمد.

جستجو در وب

می‌توان موضوعات دلخواه را با استفاده از موتورهای جستجو از طریق اینترنت دریافت کرد. موتورهای جستجو امکان وارد کردن یک واژه یا عبارت را در اختیار کاربر می‌گذارند سپس نمونه‌هایی آن را در موتور جستجو قرار می‌دهند و در نهایت لیست وب سایت‌هایی را که حاوی واژه مزبور هستند به همراه فاصله‌ای از هر یک از آن‌ها نمایش می‌دهند. در این حالت کاربر می‌تواند روی عنوان سایت دلخواه کلیک کرده و به آن متصل شود. برخی از وب سایت‌های مشهور موتور جستجو عبارتند از:

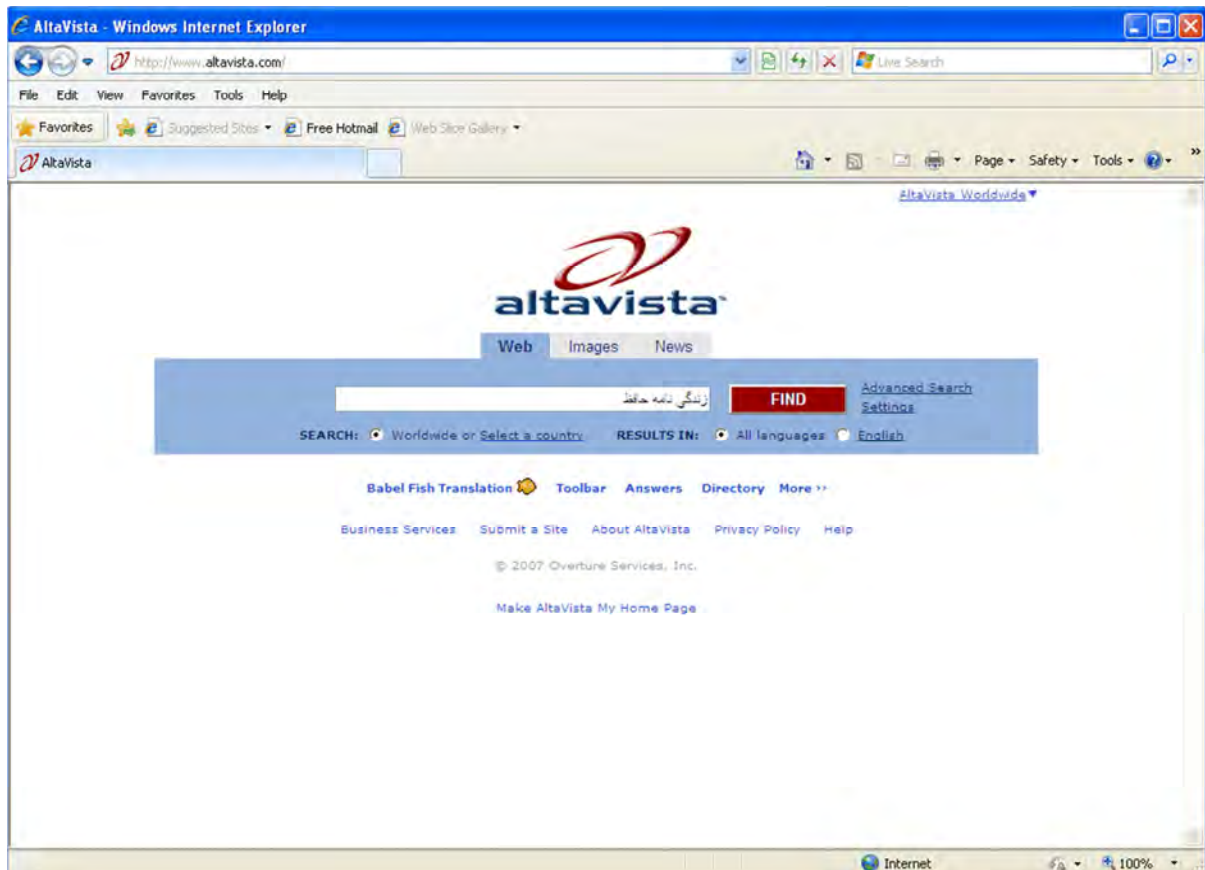
www.google.com

www.altavista.com

مثال : جستجو به کمک موتور جستجوی altavista

۱- آدرس www.altavista.com را در کادر آدرس وارد کرده و روی دکمه Go کلیک کنید.

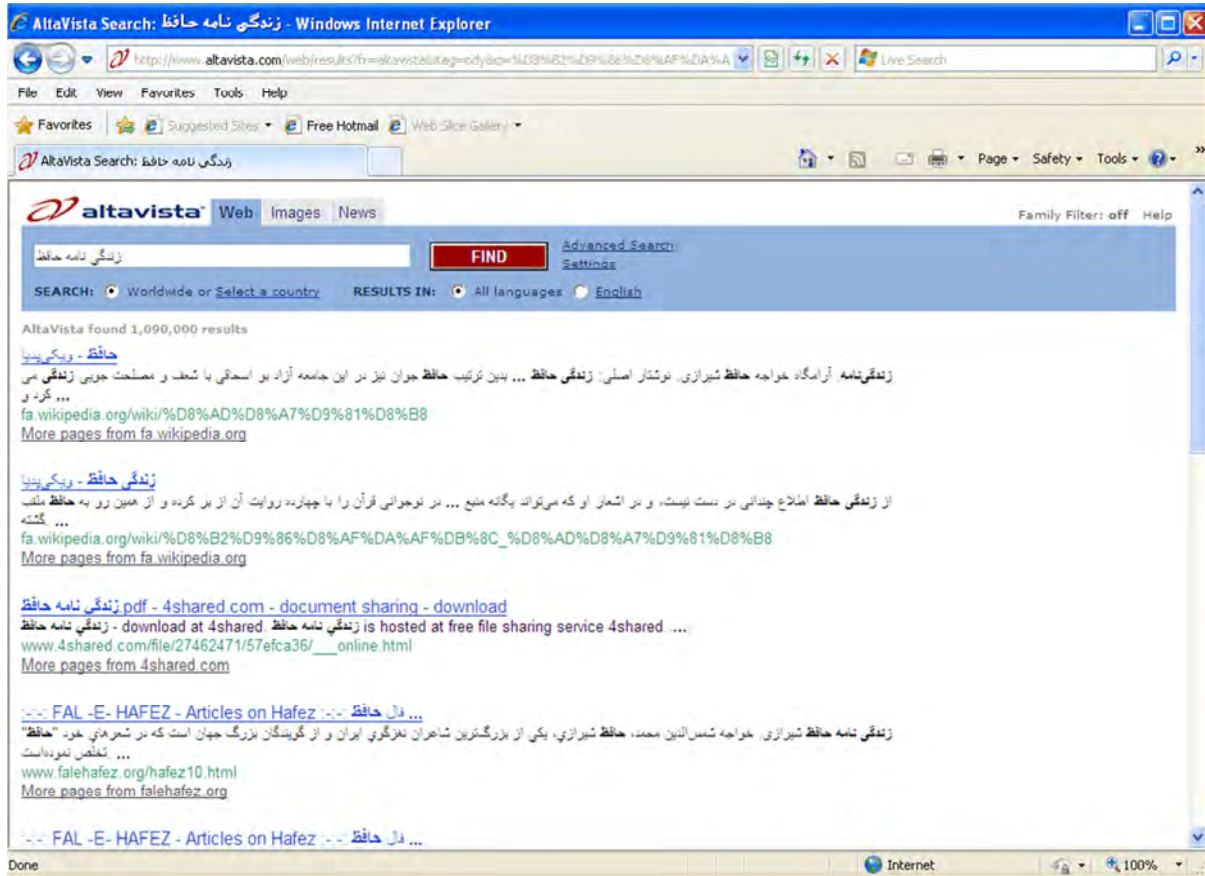
۲- مطابق شکل ۲۷_۱ عبارت زندیگنامه حافظ را در کادر مربوطه تایپ کنید و دکمه Find کلیک کنید.



شکل ۲۷_۱ عملیات search

موتور جستجو شروع به جستجوی صفحات وبی می‌کند که شامل عبارت تایپ شده هستند. نتیجه موتور جستجو در یک یا چند صفحه به صورت تعدادی پیوند ظاهر می‌شود. می‌توانید روی آن‌ها کلیک کنید تا مستقیماً به صفحه وب مورد نظر منتقل شوید.

نکته قابل توجه آن است که در این حالت، تمام صفحات وبی که شامل دو کلمه حافظ و زندیگنامه باشند مورد جستجو قرار خواهند گرفت و ترتیب قرارگیری این کلمات و محل‌های آن‌ها مهم نیست. اما اگر عبارت را داخل علامت " " که اصطلاحاً کوتیشن نامیده می‌شود قرار دهید، عمل جستجو برای آنچه که دقیقاً داخل این علامت قرار گرفته است، انجام خواهند شد.



شکل ۲۸_۱ لیست سایت‌های پیدا شده

- روی یکی از پیوندهای ظاهر شده کلیک کنید تا صفحه مربوطه باز شود.
- ✓ نکته : در صورتی که بخواهید در فصوص مطلبی که واژه‌ها در آن همجوار نیستند، جستجو کنید از عملگر جمع (+) استفاده کنید، به عنوان مثال برای جستجوی کتابی با موضوع کامپیوتر، عبارت Computer + Book را تایپ کنید. دقت کنید در هنگام تایپ بین عملگر و کلمه قبل یک فاصله وجود دارد و کلمه بعد بدون فاصله است.
- ✓ نکته : در صورتی که می‌خواهید صفحاتی را که حاوی یک واژه و در عین حال، فاقد یک واژه دیگر هستند، بیابید از عملگر تفریق (-) استفاده کنید، مثلاً با تایپ عبارت Iran-hamshahri (روزنامه‌های ایران بجز روزنامه همشهری جستجو می‌شود).

ذخیره سازی اطلاعات

قسمتی از صفحات وب بازدید شده، در شافه‌های موقت ویندوز ذخیره می‌شوند تا در مراجعات بعدی سرعت نمایش آن‌ها بیشتر شود، اما نمی‌توان قبل از اتصال به شبکه اینترنت، صفحات را مشاهده کرد. در واقع اینترنت فقط شامل صفحات وب نیست، بلکه ممکن است آن‌چه شما به دنبال آن هستید، یک فایل موسیقی،

پایگاه داده یا یک تصویر موجود در صفحه وب باشد. به همین دلیل، مرورگرهای راه‌های مختلفی را برای انتقال و ذخیره اطلاعات موجود در اینترنت عرضه کرده است.

برای ذخیره اطلاعات موجود در یک صفحه وب، می‌توانید یکی از روش‌های زیر را به کار ببرید:

۱- صفحه موردنظر را چاپ کنید.

۲- یک صفحه وب را مستقیماً روی دیسک ذخیره کنید.

۳- فایل‌های مورد نیاز را از اینترنت بارگیری (Download) کنید.

کاری از وبلاگ

www.ostadonline.blogfa.com

موفق باشید



در کانال تلگرام کارنیل هر روز انگیزه خود را شارژ کنید ☺

<https://telegram.me/karnil>

