

۷ کارنیل، بزرگترین شبکه موفقیت ایرانیان می باشد، که افرادی زیادی توانسته اند با آن به موفقیت برسند، فاطمه رتبه ۱۱ کنکور کارشناسی، محمد حسین رتبه ۶۸ کنکور کارشناسی، سپیده رتبه ۳ کنکور ارشد، مریم و همسرش راه اندازی تولیدی مانتو، امیر راه اندازی فروشگاه اینترنتی، کیوان پیوستن به تیم تراکتور سازی تبریز، میلاد پیوستن به تیم صبا، مهسا تحصیل در ایتالیا، و.... این موارد گوشه از افرادی بودند که با کارنیل به موفقیت رسیده اند، شما هم می توانید موفقیت خود را با کارنیل شروع کنید.

برای پیوستن به تیم کارنیلی های موفق روی لینک زیر کلیک کنید.

www.karnil.com

همچنین برای ورود به کانال تلگرام کارنیل روی لینک زیر کلیک کنید.

<https://telegram.me/karnil>

DirectAdmin Tutorial

www.farsiwebhost.com

آموزش تصویری مدیریت سرویس میزبانی و هاستینگ دایرکت ادمین



نویسنده و ویرایشگر : فارسی وب هاست (بابک قابل رحمت)

برگرفته شده از منابع معتبر و اصلی در اینترنت به ارزش ۶ دلار (صرفاً جهت اطلاع)

www.farsiwebhost.com

DirectAdmin Tutorial

www.farsiwebhost.com

درباره سرویس میزبانی شما (فارسی وب هاست)

در بسیاری از مواقع صحبتها و نوشته های کلیشه ای می تواند حوصله ما را سر ببرد و بیشتر باعث بی اعتمادی شود . و برای اینکه بتوانید با گروه فارسی وب هاست آشنا شوید و به جمع دوستان ما بپیوندید توصیه می کنیم به **صورت کاملا رایگان و به مدت ۷ روز** یکی از پلن های سرویس میزبانی یا نمایندگی هاست (رسلری) ما را انتخاب کنید و در صورت رضایت از پشتیبانی و خدمات ما ، به جمع حرفه ای فارسی وب هاست وارد شوید.

در اینجا تنها به خدمات ویژه ی فارسی وب هاست اشاره می کنیم و انتخاب و مقایسه را به عهده شما می گذاریم .

- ✓ دیتاسترهای حرفه ای در آمریکا و آلمان .
- ✓ قیمت ها و تعرفه های غیر قابل رقابت
- ✓ پشتیبانی واقعی و ۲۴ ساعته به صورت تلفنی و آنلاین
- ✓ ۷ روز گارانتی بازگشت وجه + هاست و دامنه رایگان
- ✓ امنیت و سرعت بالای سرور
- ✓ آموزش های متنوع از سطح مبتدی تا حرفه ای به صورت رایگان
- ✓ آپتایم ۹۹,۹۹ % درصدی سرور
- ✓ پشتیبانی یکی از بزرگترین و معتبرترین انجمنهای طراحی سایت ایران (انجمن جوملای ایران)

DirectAdmin Tutorial

www.farsiwebhost.com

فهرست مندرجات و آموزش ها

- i. ورود به پنل دایرکت ادمین DirectAdmin Login صفحه ۴
- ii. تغییر پسورد Change Password صفحه ۱۵
- iii. ایمیل اکانت Email صفحه ۷
- iv. بک آپ یا پشتیبان گرفتن از سایت Backup صفحه ۱۳
- v. دامنه Sub domain , Domain Pointer, Domain Setup صفحه ۱۵
- vi. دیتابیس Database صفحه ۱۹
- vii. امنیت Security صفحه ۲۷
- viii. فضا و پهنای باند مصرفی Disk usage and Bandwidth usage صفحه ۳۴

DirectAdmin Tutorial

www.farsiwebhost.com

کاربر گرامی جهت ورود به دایرکت ادمین به یکی از روشهای زیر می توانید اقدام نمایید .

پورت port دایرکت ادمین ۲۲۲۲ می باشد .

به دو طریق می توانید وارد هاست دایرکت ادمین خود شود :

(۱) آدرس دامنه :

آدرس دامنه خود را به همراه پورت دایرکت ادمین به صورت زیر در آدرس بار مرورگر خود وارد می کنیم .

مثال : <http://your-domain:2222>

(۲) آدرس آی پی سرور

آدرس آی پی سرور را خود به همراه پورت دایرکت ادمین به صورت زیر در آدرس بار مرورگر خود وارد می کنیم .

مثال : 192.56.789.101:2222

پس از درج مسیر ورود یا لوگین به پنل دایرکت ادمین ، صفحه ای مانند زیر مشاهده می کنید که با وارد کردن یوزر و پسورد هاست می توانید وارد صفحه مدیریت دایرکت ادمین شوید .

DirectAdmin Login Page

Please enter your Username and Password

Username:

Password:

Login

DirectAdmin Tutorial

www.farsiwebhost.com

تغییر پسورد Change Password

جهت تغییر پسورد در دایرکت ادمین به روش زیر عمل می کنیم .
 ابتدا وارد دایرکت ادمین یا مدیریت هاست خود شوید . سپس به دو طریق می توانید به گزینه
 تغییر پسورد دسترسی داشته باشید .



- ۱) از طریق منوی بالا و کلیک بر روی گزینه Password
 - ۲) از طریق قسمت Your Account و کلیک بر روی گزینه Change Password
- پس از کلیک بر روی یکی از گزینه های بالا ، باکس باز شده را به صورت زیر پر می کنیم .

پسورد قدیمی دایرکت ادمین : Enter old password

پسورد جدید دایرکت ادمین : Enter Password

تکرار پسورد جدید : Re – Enter Password



Change your Password

Enter Old Password: *****

Enter Password: *****

Re-Enter Password: *****

Submit

و در انتها بر روی گزینه **SUBMIT** کلیک می کنیم

DirectAdmin Tutorial

www.farsiwebhost.com

ایمیل اکانت **Email Account**

در این سرفصل موارد زیر را بررسی می کنیم .

- ✓ آموزش ساختن ایمیل
- ✓ آموزش ورود به ایمیل اکانت
- ✓ آموزش برگشت دادن ایمیل به یاهو یا جی میل **Email Forward**
- ✓ آموزش پاسخگویی خودکار **Auto Responder**


ابتدا وارد پنل دایرکت ادمین خود شده ، سپس از قسمت **E – MAIL MANAGEMENT** روی **E – MAIL ACCOUNT** کلیک می کنیم .



DirectAdmin Tutorial

www.farsiwebhost.com

سپس در صفحه باز شده بر روی Create mail account کلیک می کنیم .
در باکس باز شده ، اطلاعات قسمت های مختلف را به صورت زیر پر می کنیم .



نام پیشنهاد ایمیلی که می خواهیم داشته باشیم : Username

مثال : info@demo.com

پسورد ایمیل مورد نظر را وارد می کنیم : Enter Password

تکرار پسورد ایمیل : Re - Enter Password

حجم و یا فضای مورد نظر برای ایمیل : Meg (Email Quota)
نکته : عدد صفر به معنای نامحدود می باشد



در انتها بر روی گزینه Create کلیک می کنیم .

DirectAdmin Tutorial

www.farsiwebhost.com

✓ آموزش ورود به ایمیل اکانت

جهت دسترسی به اکانت ایمیل خود نیز ، پس از ورود به پنل دایرکت ادمین از منوی بالا بر روی گزینه **WEBMAIL** کلیک می کنیم .



سپس در صفحه باز شده ، اطلاعات ایمیلی را که ساخته ایم وارد می کنیم .

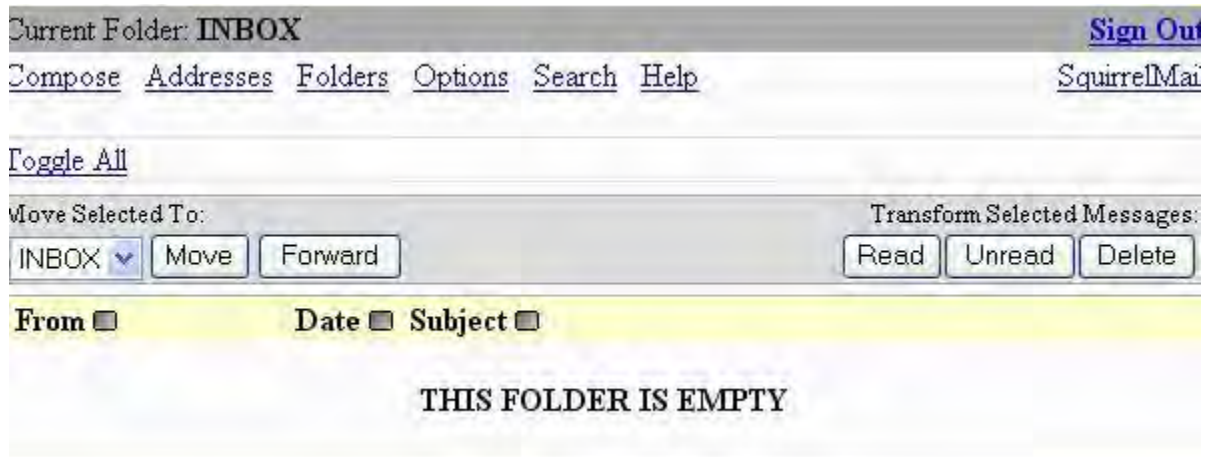


در قسمت **NAME** نام ایمیل و در قسمت **PASSWORD** ، گذرواژه ایمیل را وارد می کنیم .
سپس بر روی گزینه **LOGIN** کلیک می کنیم .

DirectAdmin Tutorial

www.farsiwebhost.com

سپس در صفحه باز شده بر روی گزینه **FOLDERS** از منوی بالا کلیک می کنیم .

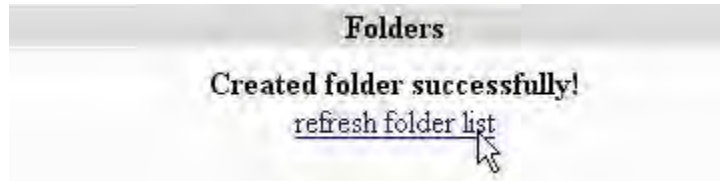


و در قسمت **CREATE FOLDER** نام پوشه مورد نظر خود را برای دریافت ایمیلها وارد می کنیم



و در نهایت بر روی گزینه **CREATE** کلیک می کنیم . سپس بر روی گزینه **REFRESH FOLDER LIST** کلیک می کنیم .





DirectAdmin Tutorial

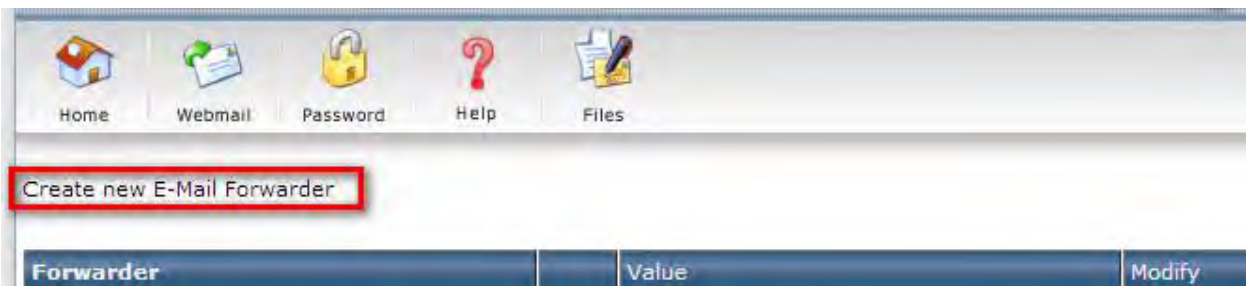
www.farsiwebhost.com

✓ آموزش برگشت دادن ایمیل به یاهو یا جی میل Email Forward

پس از ورود به پنل دایکرت ادمین ، از قسمت **E – Mail Management** بر روی گزینه **Forwarders** کلیک می کنیم .



در صفحه باز شده بر روی گزینه **Create new E-Mail Forwarder** کلیک می کنیم .



در صفحه بعدی باکس یا جدول مورد نظر را به شکل زیر پر می کنیم .

Forwarder Name : نام پیشوند ایمیل سایت خود را وارد می کنید

Destination Email : ایمیل مقصد (یا هو یا جی میل) خود را وارد می کنید .



Create new E-Mail Forwarder

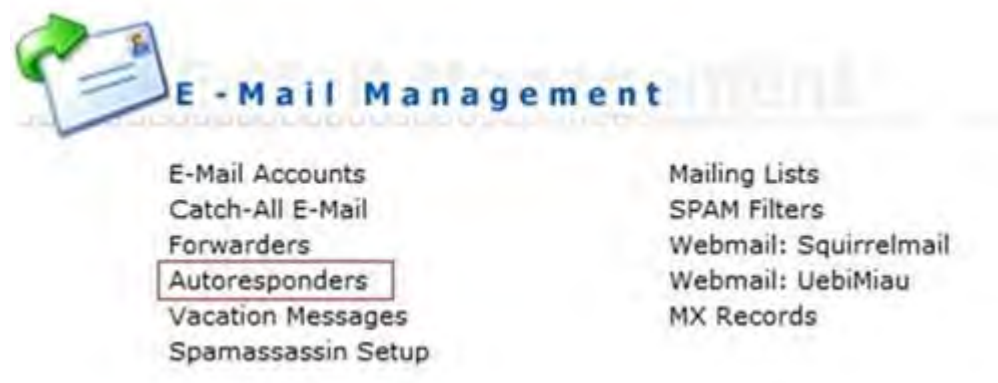
Forwarder Name: support@site101.com

Destination Email: youruser@gmail.com (Where you want it to go)

Create

✓ آموزش پاسفگویی خودکار Auto Responder

ابتدا در قسمت **E-mail Management** بر روی گزینه **Auto responders** کلیک می کنیم .



سپس در صفحه باز شده بر روی گزینه **Create New Autoresponder** کلیک می کنیم .



سپس در صفحه باز شده فیلدهای مورد نظر را همانند تصویر زیر پر می کنید.

Responder Address : نام ایمیل پاسخگوی خودکار استفاده شود

Responder Message : متن پیام خودکار ایمیل

Send a CC to : ارسال یک کپی از ایمیل به خودتان

Create Autoresponder Message

Responder Address: user1 @demo.com

Responder Message: Currently AFK, try again after 3pm

Send a CC to: user2@demo.com

DirectAdmin Tutorial

www.farsiwebhost.com

آموزش بک آپ گرفتن Backup

جهت بک آپ گرفتن از فایلها و یا سایت خود در پنل دایرکت ادمین Directadmin به روش زیر عمل می کنیم.

پس از لوگین یا ورود به پنل دایرکت ادمین و در قسمت Your Account بر روی گزینه Create/Restore Backups کلیک می کنیم .



سپس در صفحه باز شده گزینه هایی که می خواهیم از آنها بک آپ تهیه کنیم را انتخاب می کنیم . مانند Website Data و غیره ...

پس از انتخاب گزینه های مورد نظر برای بک آپ ، در قسمت پایین صفحه روی گزینه Create Backup کلیک می کنیم .

Select Items to include in Backup	
Website Data	
Domains Directory: Backs up all user files for all domains	<input checked="" type="checkbox"/>
Subdomain Lists: Backs up the list of subdomains for each domain	<input checked="" type="checkbox"/>
E-mail	
POP Accounts for all domains	<input checked="" type="checkbox"/>
Forwarders: Includes all forwarding addresses.	<input checked="" type="checkbox"/>
Autoresponders: Includes all autoresponders and messages.	<input checked="" type="checkbox"/>
Vacation Messages: Includes all vacation messages and times.	<input checked="" type="checkbox"/>
E-mail Settings: Includes the filters and the catchall address.	<input checked="" type="checkbox"/>
Ftp	
Ftp Accounts	<input checked="" type="checkbox"/>
Ftp Settings	<input checked="" type="checkbox"/>
Databases	
Databases: Backs up all user databases	<input checked="" type="checkbox"/>

[Create Backup](#)

جهت دانلود بک آپ مورد نظر و ذخیره آن بر روی کامپیوتر نیز ، بر روی گزینه [Click Here to Download the latest Backup](#) کلیک می کنیم



DirectAdmin Tutorial

www.farsiwebhost.com

دامنه Domain

در این سرفصل موارد زیر را بررسی می کنیم .

- ✓ آموزش پارک کردن دامنه **Park Domain**
- ✓ آموزش درست کردن ساب دامنه یا زیر دامنه **Sub Domain**
- ✓ آموزش اضافه کردن دامنه **Domain Setup**

✓ آموزش پارک کردن دامنه **Domain Pointer**

پارک کردن دامنه به معنای این می باشد که ما بخواهیم دو دامنه مختلف با یک آدرس باز شوند . (مثال `yourdomain.com` : و `yourdomain.ir` هر دو یک سایت یا آدرس را باز کنند)

ابتدا وارد پنل دایرکت ادمین شده و سپس از قسمت **Advanced Features** بر روی گزینه **Domain Pointers** کلیک می کنیم .



سپس در صفحه باز شده و در قسمت **Source Domain** دامنه مورد نظر خود را که می خواهیم ، بر روی دامنه اصلی پارک شود را وارد می کنیم.

Add New Domain Pointer

Source Domain --> m2technology.com eg: sourcedomain.com

Create as an Alias

Source Domain	Type	DNS	Select
No Data to Show			

DirectAdmin Tutorial

www.farsiwebhost.com

آموزش درست کردن ساب دامنه یا زیر دامنه Sub Domain ✓

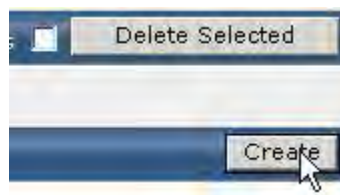
جهت ساخت و یا درست کردن ساب دامنه یا زیر دامنه در دایرکت ادمین به روش زیر عمل می کنیم

پس از ورود یا لوگین به پنل دایرکت ادمین از قسمت Your Account بر روی گزینه subdomain Management کلیک می کنیم .



سپس در صفحه باز شده و در قسمت Add Sub – Domain کلمه پیشوند مورد نظر را وارد می کنیم و بر روی گزینه Create کلیک می کنیم.

SubDomain Name	Subdomain Stats
No Data to Show	
Add Sub-Domain: <input type="text" value="forum"/> .site101.com	



مانند مثال زیر: که در آن کلمه **new** پیشوند دامنه و **yourdomain.com** دامنه اصلی شما می باشد

news.yourdomain.com

یک پوشه به همین اسم نیز در دایرکتوری **public_html** یا روت سایت شما ساخته می شود و می توانید فایل های خود را در این پوشه آپلود کنید.

✓ آموزش اضافه کردن دامنه **Domain Setup**

جهت اضافه کردن دامنه در دایرکت ادمن به روش زیر عمل می کنیم .

ابتدا وارد پنل دایرکت ادمن شده و سپس از قسمت **Your Account** بر روی گزینه **Domain Setup** کلیک می کنیم .



سپس در صفحه باز شده بر روی گزینه [Add Another Domain](#) کلیک می کنیم .



در مرحله بعدی ، در باکس یا جدول باز شده را به صورت زیر پر می کنیم .



نام دامنه مورد نظر : Domain

پهنای باند : Bandwidth

فضای هاست یا سرویس میزبانی : Disk space

نکته : بقیه گزینه ها نیز مانند Secure SSI , CGI , PHP بهتر است به صورت پیشفرض باقی بمانند .

در حالت عادی دامنه جدید ، فضای هاست و همچنین پهنای باند را دامنه اصلی تقسیم می کند هر چند در صورتی که بخواهید برای دامنه جدید محدودیت قائل شوید ، می توانید مقدار پهنای باند یا فضای هاست را تعیین کنید .

در نهایت بر روی گزینه Create کلیک می کنیم .

DirectAdmin Tutorial

www.farsiwebhost.com

دیتابیس Database

در این سرفصل موارد زیر را بررسی می کنیم .

- ✓ درست کردن دیتابیس MySQL Management
- ✓ تنظیمات و خروجی یا ورودی گرفتن در دیتابیس PhPMyAdmin
- ✓ تعمیر ، بروزرسانی و بهینه سازی دیتابیس یا پایگاه داده ها Database Repair

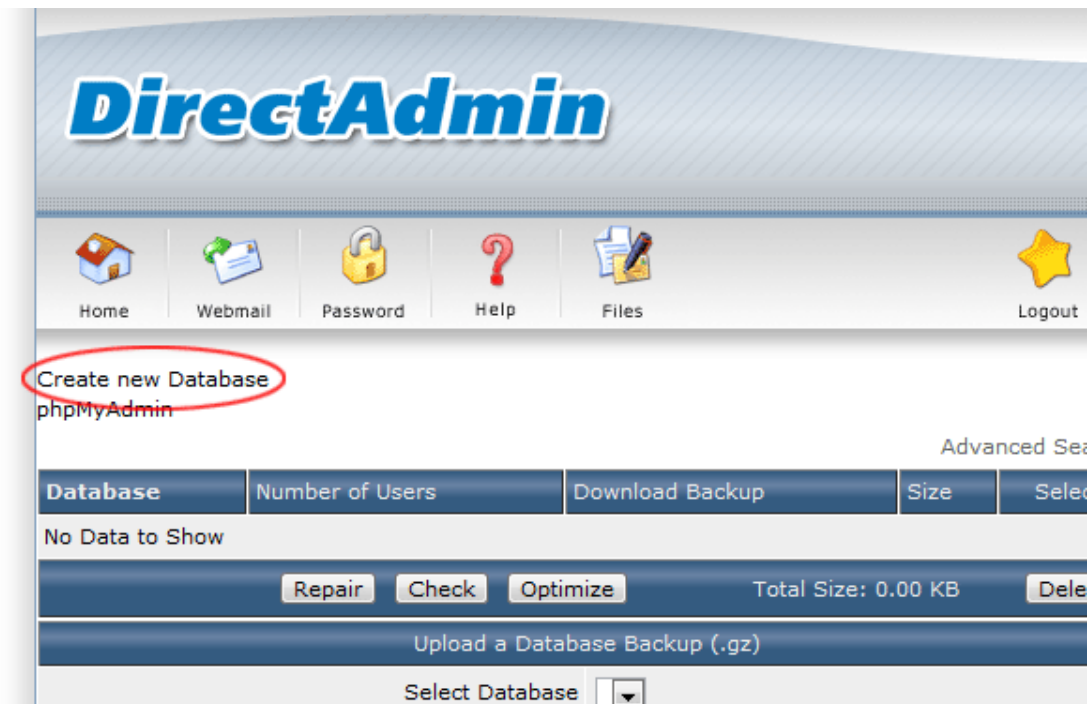
✓ درست کردن دیتابیس MySQL Database

برای درست کردن دیتابیس یا پایگاه داده ها MySQL Database در دایرکت ادمین Directadmin به روش زیر عمل می کنیم.

ابتدا از قسمت [Your Account](#) بروی گزینه MySQL Management کلیک می کنیم.



سپس در صفحه باز شده بر روی گزینه Create New Database کلیک می کنیم.



نکته : در هنگام درست کردن دیتابیس و یوزر مورد نظر ، حتما در جایی نام دیتابیس و یوزر را به همراه پسورد ذخیره نمایید .

در باکس باز شده قسمت های مختلف را به صورت زیر پر می کنیم .

نام دیتابیس یا پایگاه داده های شما : Database Name

نام کاربری برای دیتابیس یا پایگاه داده ها : Database Username

پسورد یا گذرواژه کاربر یا یوزر دیتابیس : Username Password

تایید پسورد یا گذرواژه : Confirm Password

The screenshot shows the DirectAdmin interface for creating a new database. The title 'DirectAdmin' is at the top. Below it is a navigation bar with icons for Home, Webmail, Password, Help, Files, and Logout. The main section is titled 'Create new Database' and contains the following form fields:

Database Name:	<input type="text" value="rimate_database"/>
Database Username:	<input type="text" value="rimate_dbuser"/>
Username Password:	<input type="password" value="....."/> <input type="button" value="Random"/>
Confirm Password:	<input type="password" value="....."/>

A blue arrow points to the 'Random' button in the Username Password field. The 'Create' button at the bottom right is circled in red.

در نهایت بر روی گزینه Create کلیک می کنیم.

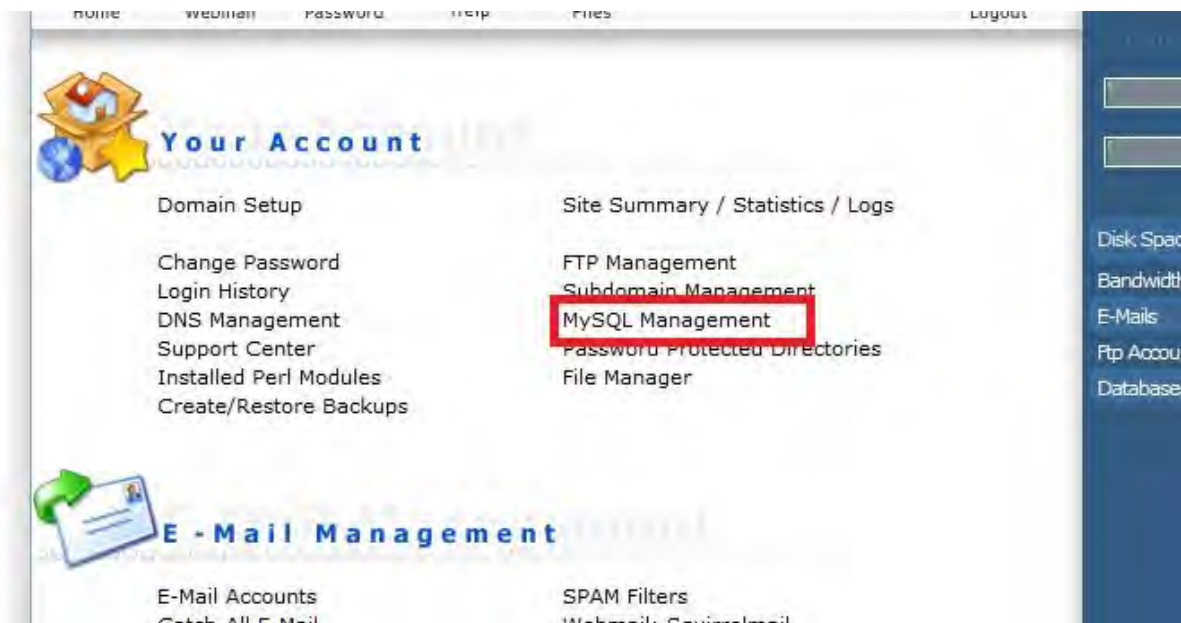
DirectAdmin Tutorial

www.farsiwebhost.com

✓ تنظیمات و فزوی یا ورودی گرفتن در دیتابیس PhPMyAdmin

در مواقعی که می خواهید دیتابیس خود را مدیریت ، آپلود و یا دانلود نمایید ، به روش زیر عمل می کنیم .

از قسمت Your Account بر روی گزینه MySQL Management کلیک می کنیم .



سپس در صفحه باز شده بر روی گزینه phpMyAdmin کلیک می کنیم .



و سپس اطلاعات ورود دیتابیس را وارد می کنیم . (نام کاربری همان یوزر روت دایرکت ادمن و گذرواژه نیز در مرحله ساخت دیتابیس وارد شده است)

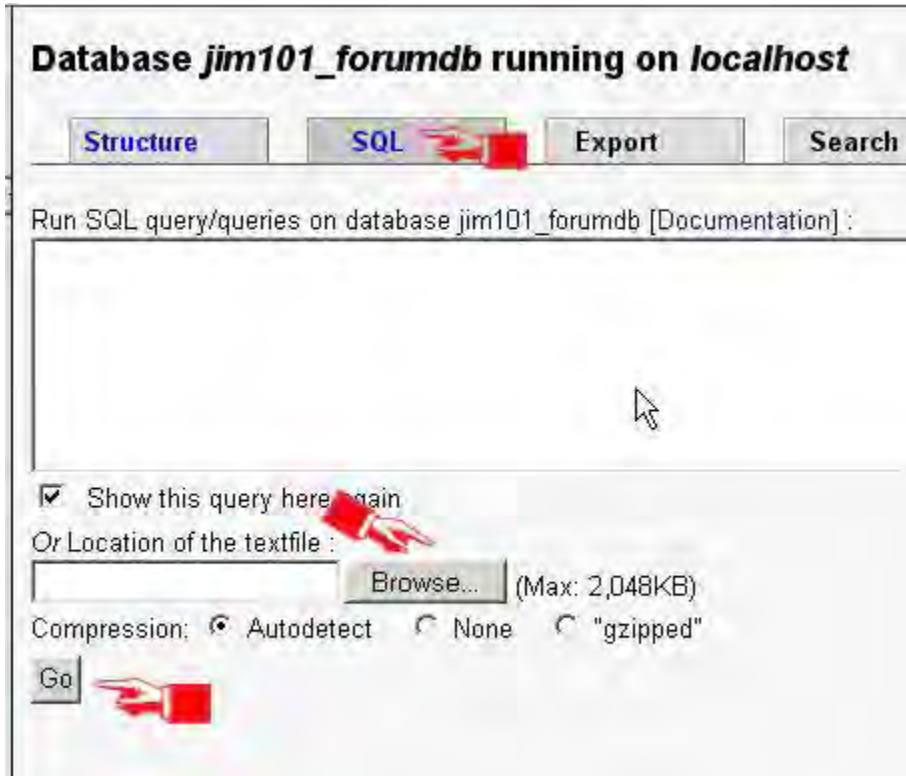


در صفحه باز شده از کارد سمت چپ ، دیتابیس مورد نظر خود را انتخاب می کنیم .

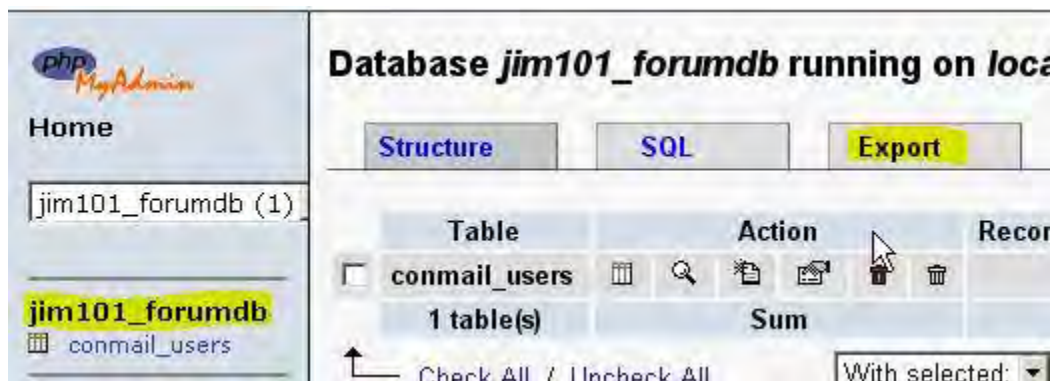


در این قسمت شما می توانید از دیتابیس خود خروجی و یا ورودی بگیرید .

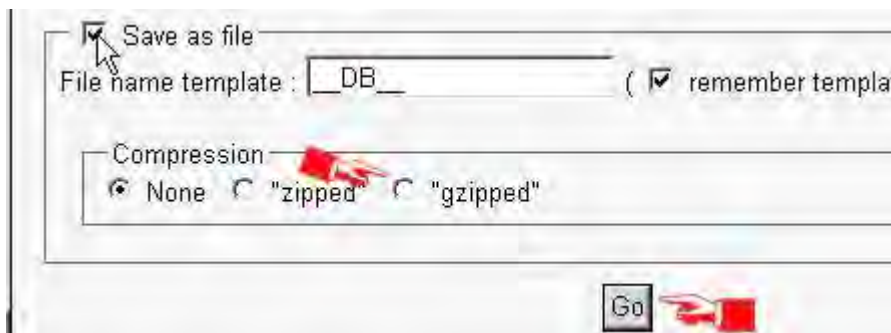
جهت ورودی گرفتن یا import کردن دیتابیس به صورت زیر عمل می کنیم .
از منوهای بالا بر روی گزینه SQL کلیک می کنیم . سپس بر روی گزینه Browse کلیک می کنیم و دیتابیس مورد نظر خود را انتخاب می کنیم .
در نهایت بر روی گزینه Go کلیک می کنیم .



جهت خروجی گرفتن و یا Export کردن دیتابیس به صورت زیر عمل می کنیم .
ابتدا دیتابیس مورد نظر را انتخاب می کنیم و سپس از منوهای بالا بر روی گزینه Export کلیک می کنیم .



سپس در صفحه باز شده تیک گزینه Save as file را می زنیم و در قسمت Compression تیک گزینه ی gzipped را انتخاب می کنیم . و در نهایت برروی گزینه Go کلیک می کنیم .

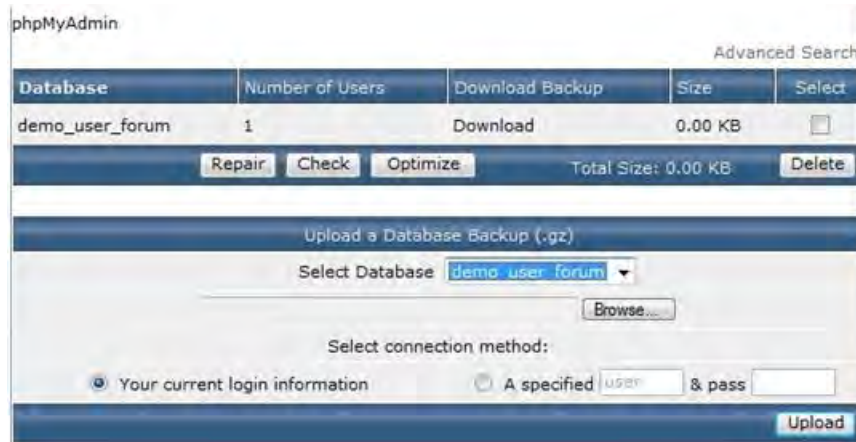


✓ تعمیر ، بروزرسانی و بهینه سازی دیتابیس یا پایگاه داده ها Database Repair

جهت بروزرسانی ، بهینه سازی و تعمیر پایگاه داده ها به صورت زیر اقدام می کنیم : ابتدا وارد پنل دایرکت ادمین شده و سپس از قسمت Your Account برروی گزینه MySQL Management کلیک می کنیم .



دیتابیس مورد نظر خود را انتخاب می کنیم ، سپس از قسمت پایین صفحه ، می توانیم گزینه های مانند تعمیر Repair و یا بهینه سازی Optimize را انتخاب کنیم .



DirectAdmin Tutorial

www.farsiwebhost.com

امنیت Security

در این سرفصل موارد زیر را بررسی می کنیم .

✓ امنیت هاست و فضای میزبانی **Host Security**

✓ نحوه پسورد گذاری **Password**

✓ پسورد گذاری بروی پوشه ها **Administrator Password**

امنیت در فضای وب شامل موارد زیادی می شود . که در اینجا به مواردی که مربوط به سی پنل می شود می پردازیم .
توصیه های امنیتی :

- نحوه پسورد گذاری صحیح
- پسورد گذاشتن بر روی پوشه ها
- جلوگیری از اسپم

✓ نمونه پسورد گذاری Password

هنگامی که می خواهید پسوردی را برای خود انتخاب کنید حتما سعی کنید که موارد زیر را رعایت نمایید تا از دسترسی راحت هکرها به کلمه عبور خودتان جلوگیری نمایید .

- (۱) نوع انتخاب کاراکترها
- (۲) تعداد کاراکترها
- (۳) روانشناسی پسورد

درباره چگونگی انتخاب یک پسورد مطمئن و مناسب می توان گفت: با داشتن یک پسورد خوب و مطمئن می توانید احتمال هک شدن (لو رفتن پسورد) سایت ، ای میل یا آیدی خود را تا حد زیادی کاهش دهید.

لازم به ذکر است همیشه برای انتخاب پسورد خود دو چیز را در نظر داشته باشید؛ اول این که هیچ وقت پسورد خود را ساده انتخاب نکنید، زیرا داشتن پسورد ساده کار هکر را راحت تر کرده و خیلی ساده می تواند پسورد آی دی شما را هک کند، مثلا انتخاب پسورد ۱۲۳۴۵۶ هیچ وقت نمی تواند پسوردی مناسب و خوبی برای شما باشد.

دوم اینکه هیچ گاه مشخصات فردی را برای پسورد خود انتخاب نکنید، زیرا اگر کسی مشخصات شما را داشته باشد می تواند به آیدی شما نیز دسترسی داشته باشد، مثلا نام، نام خانوادگی، شماره شناسنامه، نام همسر، شماره تلفن، تاریخ تولد و... نمی تواند پسورد مناسبی باشد.

توجه به این نکته نیز شایان ذکر است که همیشه سعی کنید از ترکیب اعداد و حروف برای پسورد خود انتخاب کنید، استفاده از Space (فاصله) و Shift+123 ... (&^%\$#@) تا حد زیادی از لو رفتن پسورد جلوگیری می کند.

سعی کنید پسورد خود را بین دوتگ <##> قرار دهید (یک پنجره پی ام باز کنید این نوشته را بفرستید <#yhk۴۴۱۵#> بعد آن را سند کنید ولی مشاهده می کنید که نوشته ای برای طرف مقابل فرستاده نشد

هم چنین استفاده از Alt مثلا استفاده ترکیبی کلیدهای Alt+0140 یا Alt+0256 و ... برای داشتن یک پسورد مطمئن و مناسب قابل توجه است.

حتما از پسوردهای ترکیبی استفاده کنید . پسوردی که قابل حفظ کردن باشد ، نمی تواند هیچگونه تضمینی به شما بدهد .

تعدا کاراکتر ها حداقل باید ۸ عدد باشد به صورت استاندارد ، البته اکیدا توصیه می کنیم که حداقل از ۱۵ کاراکتر استفاده کنید.

چند نمونه پسورد مناسب و مطمئن :

;tEKsH%n;uaz'd"+f56PR\$2Vx2g?-m3

L{Y*F>|:1Cw;wkX&,|/c+O@J4(n;|{B%D

|m^icAwEq%?7[1N}aQHtp#L0S4_865,W

Ms0^13#9zjU0!X@UW+LshJlll1&Rn-aV

☉ _u)y@a!wJ^x ♪Q&3s:(q*A.E-b=P#B6+X

✓ پسورد گذاری بر روی پوشه ها Password Protect Directoris

ابتدا وارد پنل دایرکت ادمین شده و سپس از قسمت Your Account بر روی گزینه Password Protected directories کلیک می کنیم .



در صفحه باز شده بر روی گزینه Find a Directory to Password Protect کلیک می کنیم



در صفحه باز شده پوشه مورد نظر را انتخاب کرده و بر روی گزینه Protect کلیک می کنیم .

Type	Name	Size	Perm.	Action
Folder	../ Up a Level	1.00k	711	
Folder	cgi-bin	1.00k	755	Protect Rename
Folder	forum	1.00k	755	Protect Rename

سپس باکس باز شده را به صورت زیر پر می کنیم .



Protected Directory Prompt : پیغام صفحه لوگین

Set/Update User : یوزر نیم مورد نظر

and Password : پسورد مورد نظر

Re – Enter Password : تکرار پسورد

و در نهایت بر روی گزینه Save کلیک می کنیم .

نکته : توصیه میکنیم که حتما روی پوشه administrator پسورد بگذارید.

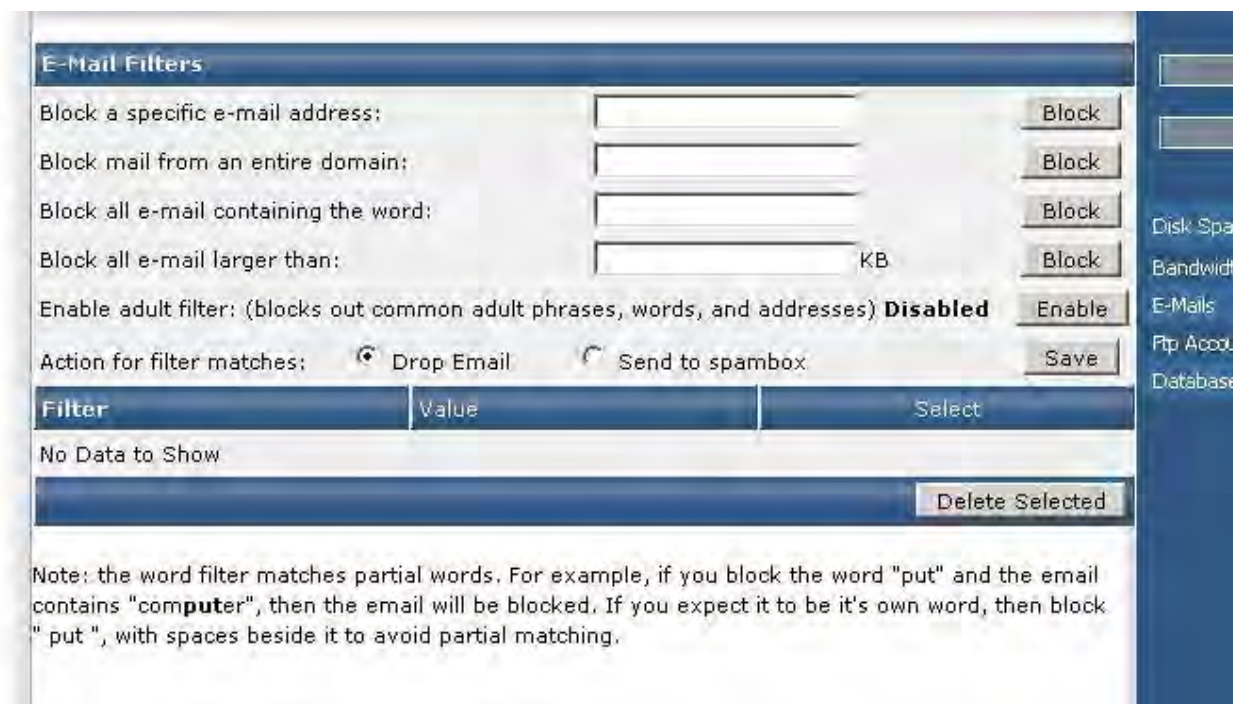
✓ جلوگیری از اسپم Spam Filter

برای فیلتر کردن ایمیلهایی که مشکوک هستند و یا نقش اسپم را بازی می کنند به صورت زیر عمل می کنیم .

از قسمت E – Mail Management بر روی گزینه SPAM Filters کلیک می کنیم .



سپس در صفحه بعد باکس باز شده را به صورت زیر پر می کنیم .



بلاک کردن یک ایمیل آدرس مشخص یا خاص : Block a specific e-mail address
به عنوان مثال spam@spam.com را در این باکس نوشته و بر روی گزینه block کلیک
می کنیم .

بلاک کردن هرگونه ایمیل از این دامنه : Block mail from an entire domain

بلاک کردن کلیه ایمیلهایی که شامل کلمه ی خاصی که مورد نظر شماست : Block all e-mail
containing the word

بلاک کردن کلیه ایمیلهایی که حجم آنها از یک سایز مشخص بیشتر است : Block all e-mail
larger than

نکته واحد حجم ایمیلها در این باکس ، کیلو بایت می باشد .

این گزینه به معنای بلاک کردن کلیه ایمیلهایی هستش که شامل محتوای غیر اخلاقی و یا
Enable adult filter : مستهجن می باشند

برای فعال کردن این قسمت باید بر روی گزینه Enable کلیک کنید .

DirectAdmin Tutorial

www.farsiwebhost.com

Disc and Bandwidth usage **فضا و پهنای باند مصرفی**

یکی از بهترین راه ها جهت جلوگیری از اختلال در نمایش سایت ، بررسی به موقع فضای مصرف شده در هاست و همچنین پهنای باندی است که مصرف می کنید می باشد .
تا در صورت پر شدن فضای دیسک و یا پهنای باند نسبت به رفع آن و یا ارتقا سرویس میزبانی اقدام نمایید .

جهت مشاهده کلیه این موارد ، ابتدا وارد پنل دایرکت ادمین خود شوید و سپس از کادر سمت راست صفحه و از قسمت **Your Account** می توانید به راحتی فضا و پهنای باند مصرف شده را مشاهده نمایید :

Disc Space (MB) به معنای فضای مصرف شده در سرویس میزبانی یا هاست می باشد.

Bandwidth (GB) به معنای پهنای باند مصرف شده در طول یک ماه می باشد.

Max به معنای حداکثر مقدار قابل استفاده و **Used** به معنای مقدار مصرف شده می باشد .



DirectAdmin Tutorial

www.farsiwebhost.com

لینک های مفید و سودمند جهت استفاده بهینه تر از محیط وب و اینترنت :

- [انجمن جوملای ایران joomlaforum.ir](http://joomlaforum.ir)
- [قالب های اورجینال فارسی \(پی سی تمپلیت \) p30template.com](http://p30template.com)
- [افزونه های اورجینال و فارسی \(پی سی جوملا \) p30joomla.com](http://p30joomla.com)
- [آموزش طراحی سایت و کد نویسی \(جوملا ایران \) joomlairan.com](http://joomlairan.com)
- [مرکز کامپیوتر و فناوری اطلاعات ایران \(پی سی مرکز \) pcmarkaz.com](http://pcmarkaz.com)

منتظر آموزش های جدیدتر ما در موزه ی پهناور و ناممدود اینترنت باشید .



Successful people form the habit of doing what failures don't like to do. They like the results they get by doing what they don't necessarily enjoy

افراد موفق عادت به انجام کارهایی دارند که بازنده ها آن را دوست ندارند ،
آنها نتیجه را دوست دارند ،
و نتیجه مورد نظر این افراد ، لزوماً از کارهای لذت بخش بدست نمی آید



در کانال تلگرام کارنیل هر روز انگیزه خود را شارژ کنید 😊

<https://telegram.me/karnil>

