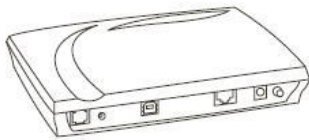
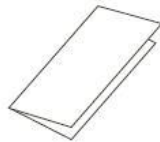


## راهنمای آسان نصب مودم ADSL و تنظیمات لازم

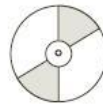
جعبه مودم شامل متعلقات زیر میباشد



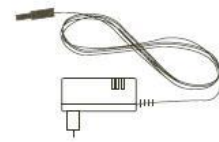
SIEMENS ADSL C-110



Quick Start Guide



CD-ROM



Power supply



USB cable  
(beige)



ADSL cable  
(silver)



Ethernet cable  
(light gray)

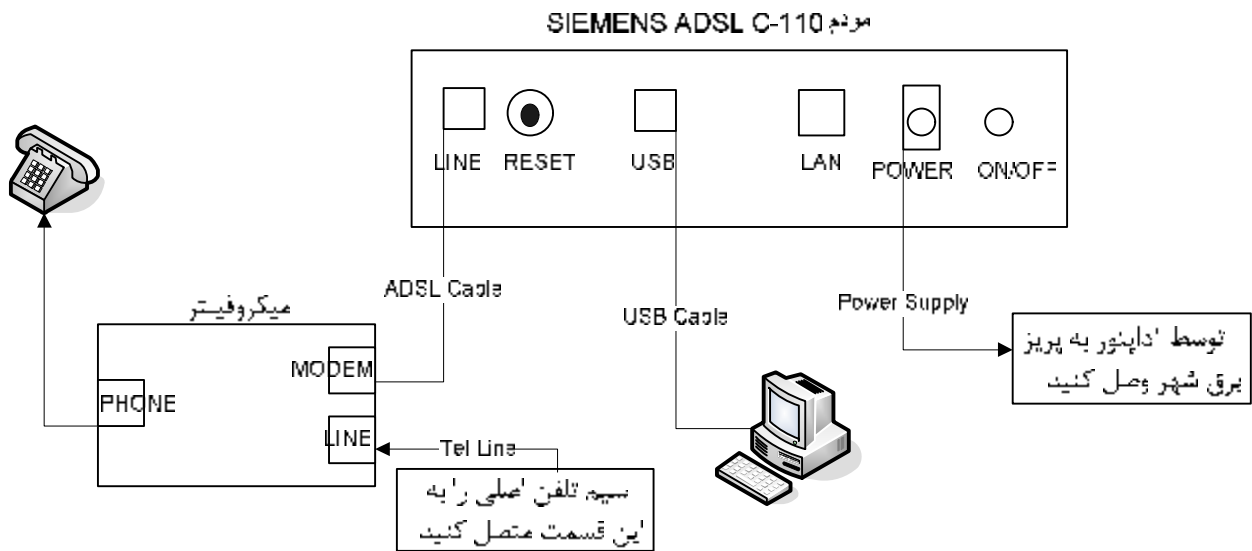
توضیح : یکعدد میکرو فیلتر نیز داخل جعبه قرار داده شده است.

### نصب تجهیزات :

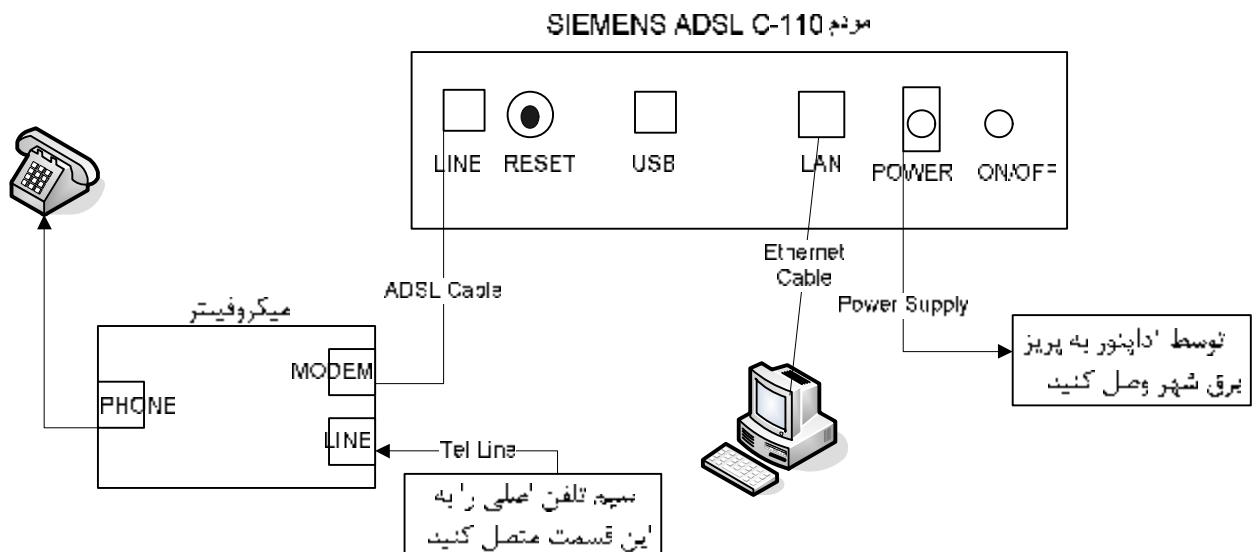
- ابتدا لازم است جعبه مودم را باز نماید و اتصالات مربوطه را مطابق مراحل زیر وصل نمائید.
- ۱-سیم تلفن اصلی (که از طرف مخابرات آمده است) را به میکروفیلتر که روی آن برچسب Line مشاهده میگردد متصل کنید. دقت کنید که هیچ گوشی تلفنی را قبل یا به موازات میکروفیلتر نصب نکنید
- ۲- یک سیم تلفن از اتصال Phone میکروفیلتر به گوشی تلفن وصل کنید. یادآور میگردد از این سیم نمیتوانید همانند گذشته جهت برقراری تماسهای تلفنی یا ارتباط با اینترنت به صورت Dialup استفاده نمائید.
- ۳- سیم تلفن نقره ای رنگ داخل جعبه را باز نموده و یک سر آنرا به میکروفیلتر که روی آن برچسب Modem مشاهده میشود و سر دیگر آنرا به پشت مودم که روی آن برچسب Line مشاهده میشود متصل کنید.
- ۴- جهت اتصال مودم به کامپیوتر **فقط** یکی از دو روش زیر را انتخاب نمایید:
  - روش اول: کابل USB را از یک طرف به مودم و از طرف دیگر به کامپیوتر (پشت کیس) متصل کنید.
  - روش دوم: کابل شبکه را از یک طرف به قسمت LAN پشت مودم و از طرف دیگر به کامپیوتر (پشت کیس) متصل کنید. دقت کنید که کامپیوتر شما باید دارای پورت شبکه باشد.
- ۵- آداپتور داخل جعبه را به پریز برق ۲۲۰ ولت متصل نموده و سمت دیگر آنرا به مودم متصل نمائید.

شکل شماتیک نصب تجهیزات

روش اول: اتصال از طریق کابل USB



روش دوم: استفاده از کابل شبکه

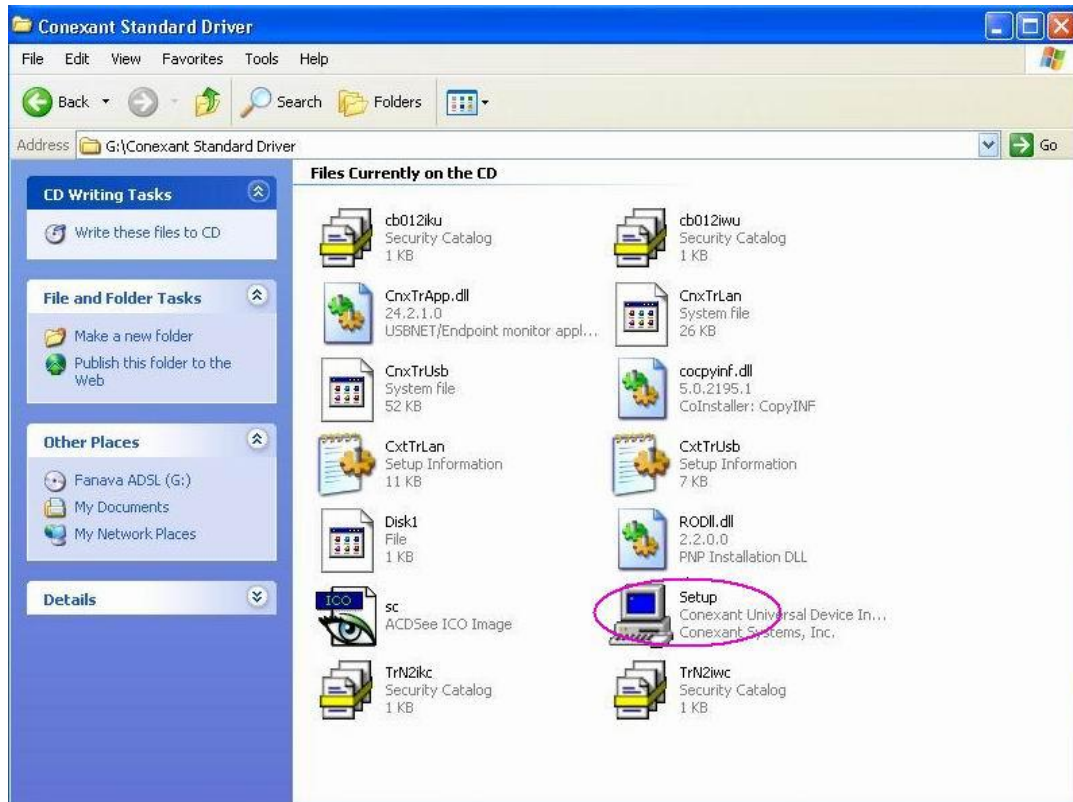


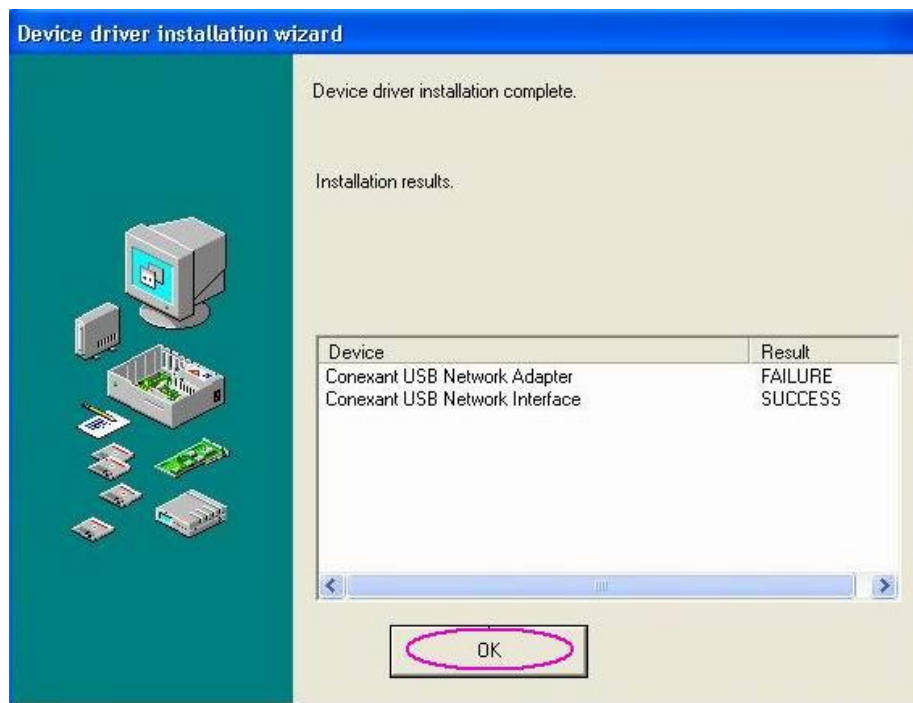
## تست اولیه

در صورتی که گوشی تلفن را به اتصال Phone میکروفیلتر متصل کنید باید قادر به شماره گیری و برقراری تماس تلفنی باشید در غیر اینصورت مشکل از سمت مخابرات میباشد.  
 مودم را توسط دکمه ON/OFF پشت آن روشن نمائید. در این حالت باید چراغ DSL LNK که در جلوی مودم قرار دارد ابتدا به حالت چشمک زن سبز درآمده و بعد از مدت کوتاهی به حالت ثابت سبز تغییر وضعیت دهد. چراغ ثابت سبز نشان دهنده ارتباط صحیح شما با ارائه دهنده سرویس ADSL میباشد.

## نصب راه انداز (Driver) مربوط به مودم

ابتدا CD راه انداز را داخل درایو CD-ROM قرار دهید. My Computer را باز کرده و بر روی آیکون CD-ROM دو بار کلیک متوالی کنید تا باز شود. وارد پوشه Conexant Standard Driver شوید و فایل اجرایی Setup را اجرا کنید. مراحل را مطابق تصاویر زیر دنبال کنید.





تذکر : در صورتی که Driver را به درستی نصب کرده باشید و از کابل USB جهت اتصال مودم به کامپیوتر استفاده کرده باشید چراغ USB بر روی مودم ADSL به صورت ثابت سبز درخواهد آمد.

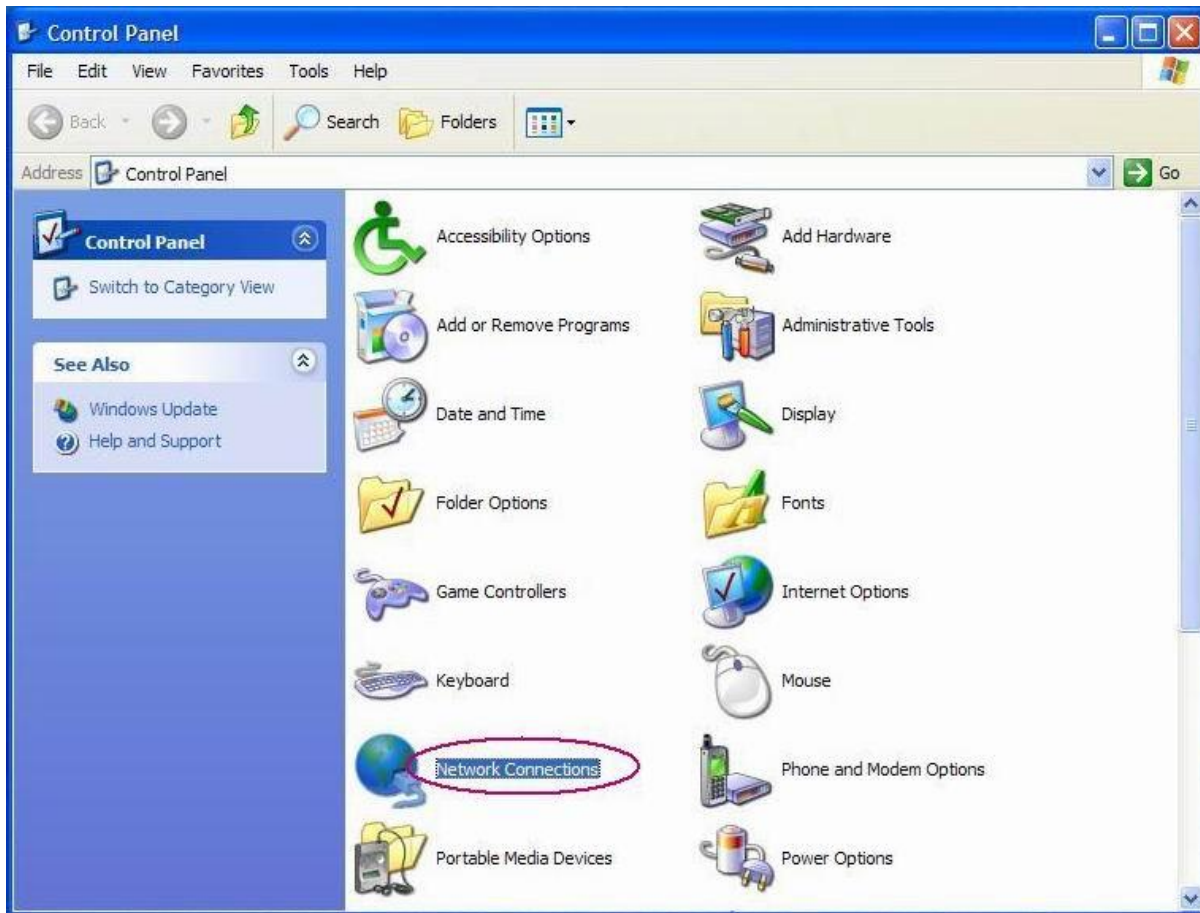
## نحوه ساختن ADSL Connection و تنظیمات مربوطه در WinXP

از منوی Start وارد قسمت Control Panel شوید.

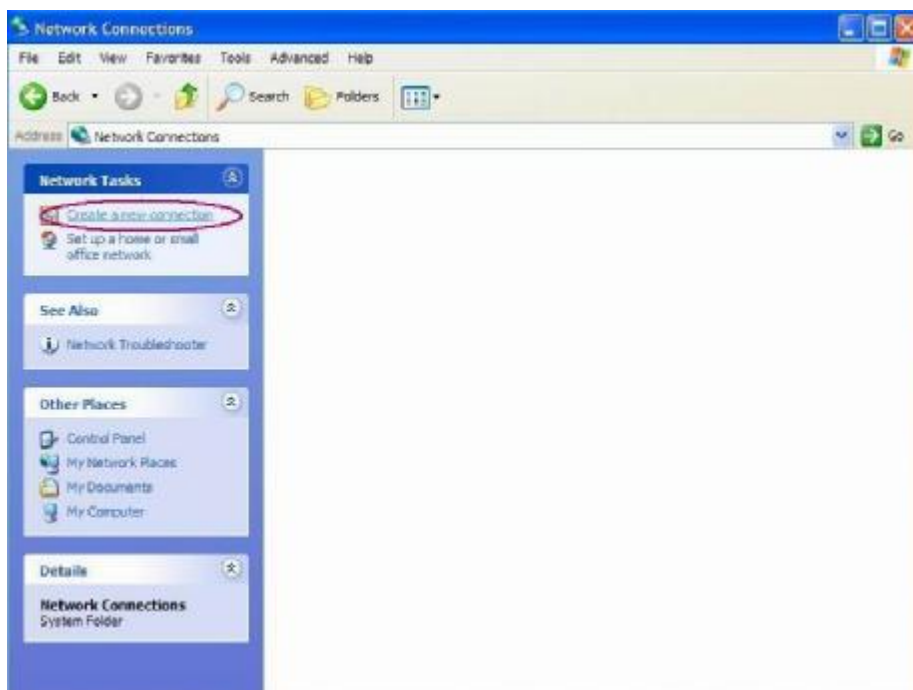




بر روی گزینه Network Connections دو بار کلیک کنید.



در صفحه باز شده گزینه Create a new connection را انتخاب نمایید.

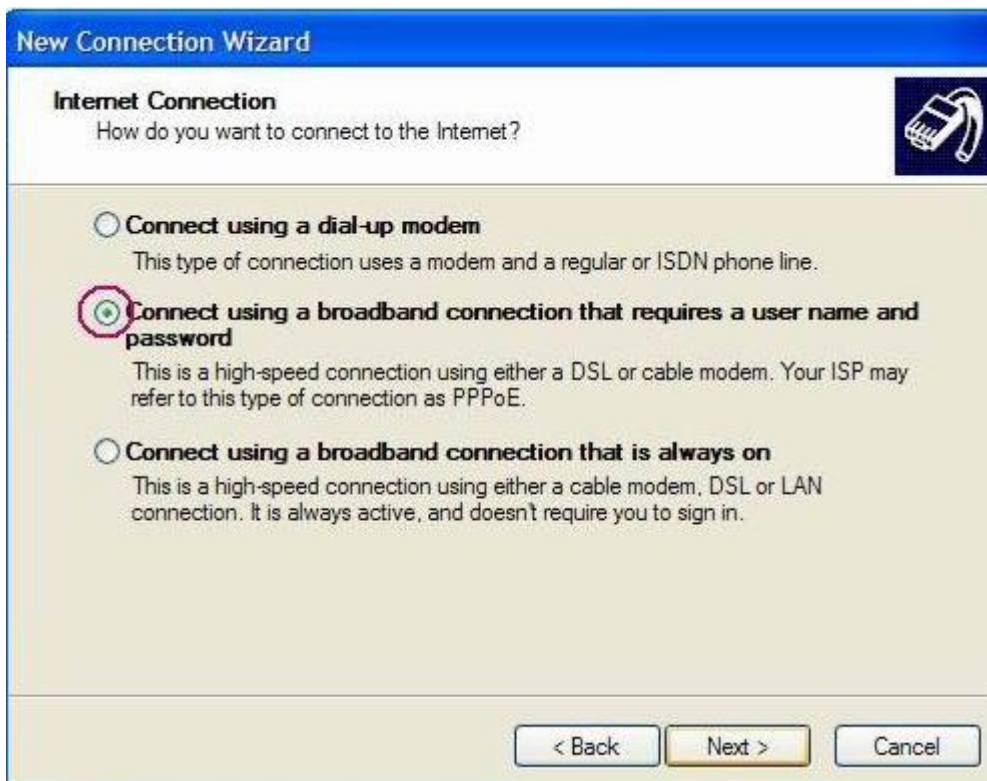


در صفحه زیر که پیام خوش آمدگویی است گزینه Next را انتخاب نمایید.



بقیه مراحل را مطابق تصاویر زیر ادامه دهید.







در این قسمت نام سرویس دهنده ADSL را وارد کنید. این نام انتخابی است و به دلخواه شما میباشد.

**New Connection Wizard**

**Connection Name**  
What is the name of the service that provides your Internet connection?

Type the name of your ISP in the following box.

ISP Name  
FANAVAL

The name you type here will be the name of the connection you are creating.

< Back   **Next >**   Cancel

در قسمت User name شناسه کاربری را وارد کنید.  
در قسمت Password کلمه عبور را وارد کنید.  
در قسمت Confirm Password کلمه عبور را تکرار نمایید.  
در آخر نیز گزینه Next را انتخاب نمایید.

**New Connection Wizard**

**Internet Account Information**  
You will need an account name and password to sign in to your Internet account.

Type an ISP account name and password, then write down this information and store it in a safe place. (If you have forgotten an existing account name or password, contact your ISP.)

User name: fanava

Password: .....

Confirm password: .....

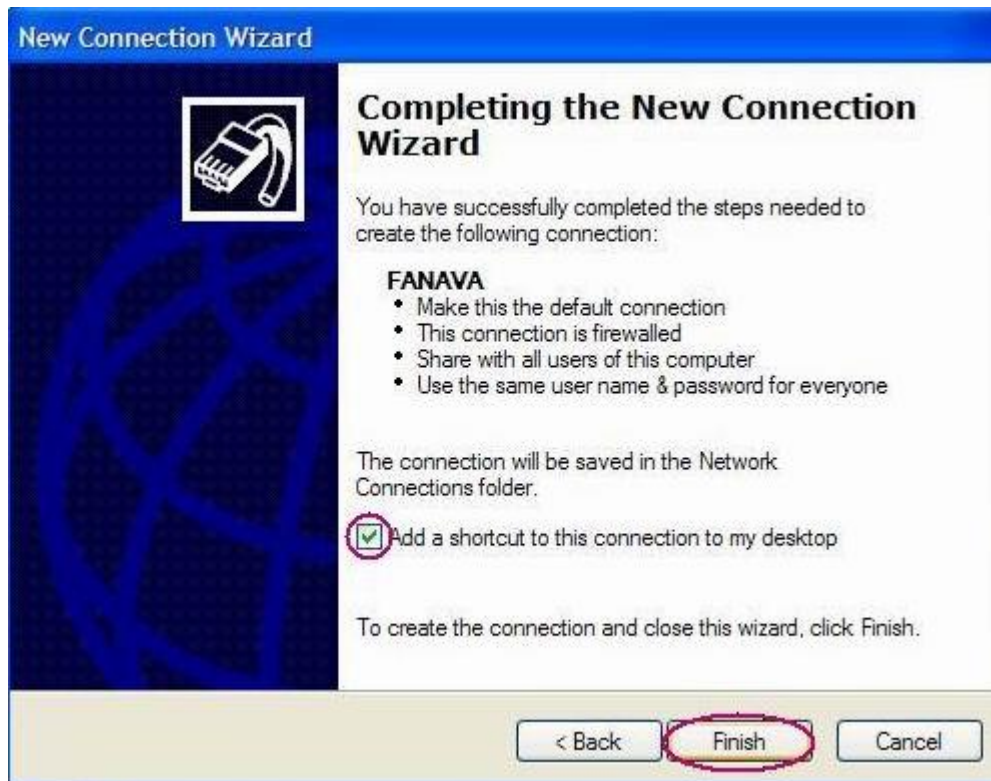
Use this account name and password when anyone connects to the Internet from this computer

Make this the default Internet connection

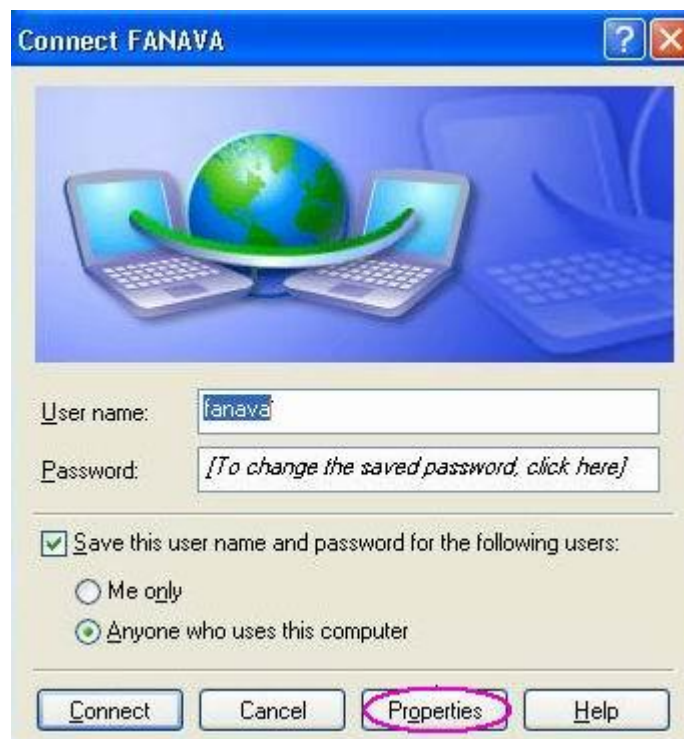
Turn on Internet Connection Firewall for this connection

< Back   **Next >**   Cancel

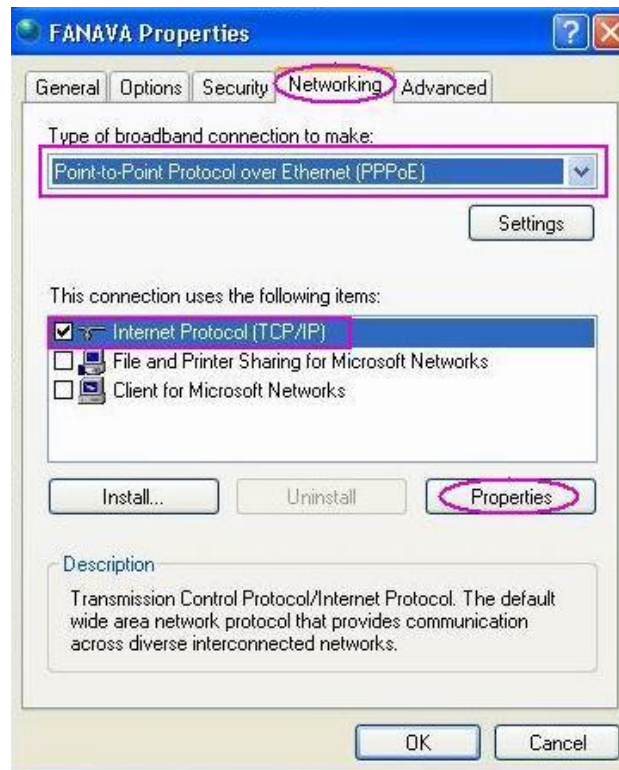
برای قابل دسترس بودن Connection میتوانید گزینه Add a shortcut to this connection to my desktop را انتخاب نمایید تا یک میانبر بر روی صفحه دسکتاپ شما ساخته شود. در آخر نیز بر روی دکمه Finish کلیک نمایید.



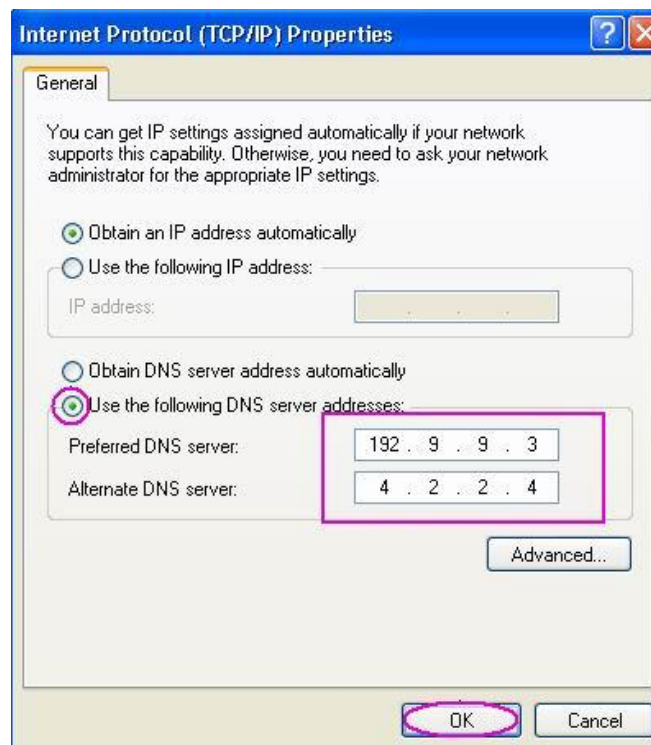
حال بر روی گزینه مشخصات (Properties) کلیک کنید.



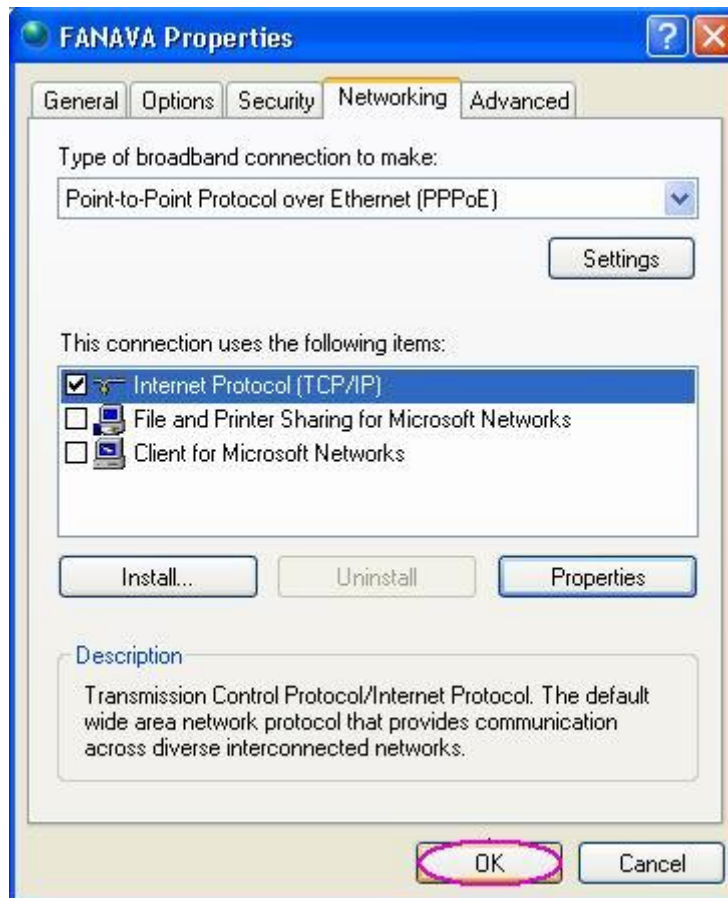
وارد گزینه Networking شده و گزینه Internet Protocol (TCP/IP) را انتخاب کنید و بر روی Properties کلیک کنید.



تنظیمات را همانند آنچه در شکل زیر مشاهده میکنید انجام دهید.



بر روی دکمه OK کلیک نمایید تا تغییرات اعمال شوند.



بر روی Connect کلیک نمایید تا به اینترنت متصل شوید.

