

: تقدیم به همه دوستاران موسیقی و فیلم :

آموزش جامع و کاملی از نصب و راه اندازی اسپیکرهای ۵،۱
کاناله رو به شما عزیزان تقدیم میکنم.

در این آموزش من از اسپیکر مدل **Edifier DA5000 PRO** استفاده کردم که تفاوتی در
نصب با اسپیکر های ۵،۱ کاناله دیگه با قابلیت پخش صدای آنالوگ نداره.

در ابتدا باید چیدمان بلندگوها رو انجام بدیند.

شما دو تا از بلندگوها رو در سمت راست و چپ و بهتره بالا قرار بدیند

بلند گوی مرکزی که بزرگتر از بقیه هستش رو طبق شکل بالای میز کامپیوتر قرار دهیند

و ساب ووفر رو نیز همان طور که میبینید پایین میز قرار بدیند



و دو بلندگوی دیگر رو هم طبق شکل پشت سر در دوطرف اتاق قرار بدیند



سیم ها رو میتونید از یه کانال ۲*۱ سفید رنگ عبور بدیند و اگر مثل من میخوایند از کف اتاق رد کنید از کنار دیوار که سیم ها تحت فشار نباشند استفاده کنید. سیم ها در دو اندازه ۱۰ متر ۲ عدد برای دو اسپیکر پشتی و ۳ عدد ۵ متری برای اسپیکر های جلویی و سنتر در نظر گرفته شده است که برای یک اتاق خواب مناسب هستش.

در ادامه به نصب سیم ها میپردازیم در ابتدا باید مین برد شما سیستم ۵،۱ کاناله رو ساپورت کنه که طبق شکل زیر باید ۶ ورودی داشته باشه که ۳ تاش برای نصب ۵،۱ کاناله و ۴ خروجی برای ۷،۱ کاناله به کار میره

توضیحی در مورد خروجی های پشت مین برد :

- خروجی نارنجی برای ساب ووفر و بلندگوی مرکزی در پیکره بندی ۵,۱ و ۷,۱ کاناله استفاده میشه .
- خروجی مشکی rear برای بلندگو های پشتی در پیکره بندی ۴,۱ و ۵,۱ کاناله استفاده میشه .
- خروجی سبز برای اتصال بلندگو های جلویی در پیکره بندی ۴,۱ و ۵,۱ کاناله استفاده میشه .
- خروجی طوسی برای اتصال بلندگو های کناری در پیکره بندی ۷,۱ کاناله استفاده میشه .
- خروجی صورتی برای میکرفن استفاده میشه .

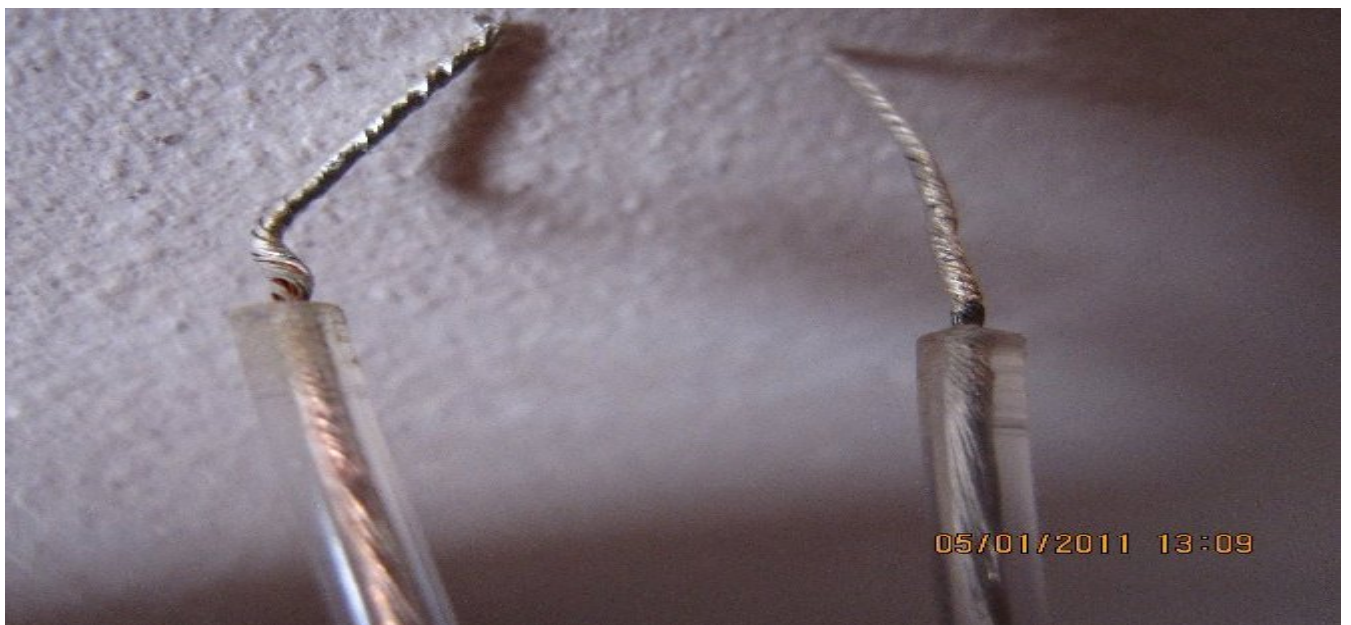
خوب سه کابل رو طبق شکل وصل کنید {نارنجی و مشکی و سبز }



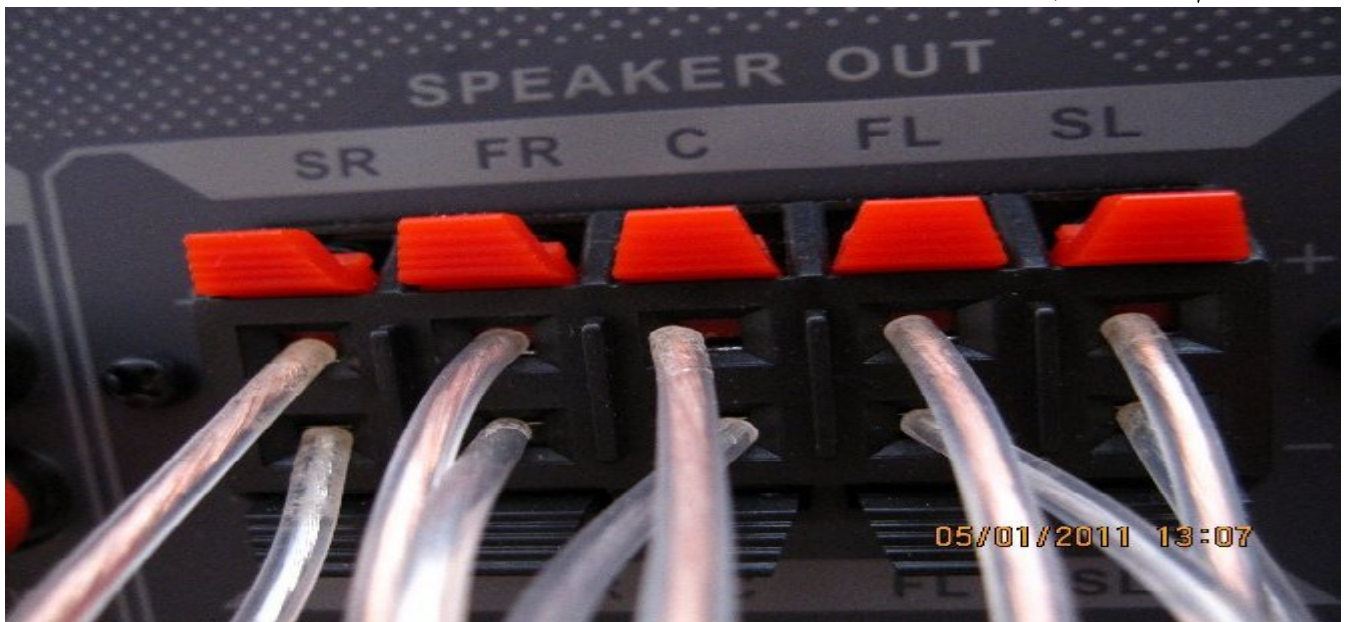
- به همین ترتیب کابل ها رو طبق شکل به پشت اسپیکر وصل کنید
- دوسر خروجی کابل نارنجی رو به وردی {بلندگوی مرکزی} C و {ساب ووفر} SW وصل کنید .
- دو سر خروجی کابل مشکی رو به {پشتی سمت چپ} SL و {پشتی سمت راست} SR وصل کنید .
- دو سر خروجی کابل سبز رو به {جلویی سمت چپ} FL و {جلویی سمت راست} FR وصل کنید .



در اینجا ابتدا از دو سر سیم های بلندگوها و سیم قرمز رو برای مثبت و سیم سربی رنگ رو برای منفی استفاده کنید



طریقه بستن هم بعد از کشیدن مسیر سیم ها به ترتیب از راست به چپ:
دو سر سیم بلندگوی پشتی سمت چپ رو به **SL** وصل کنید.
دو سر سیم بلندگوی جلویی سمت چپ رو به **FL** وصل کنید.
دو سر سیم بلندگوی مرکزی رو به **C** وصل کنید.
دو سر سیم بلندگوی جلویی سمت راست رو به **FR** وصل کنید.
دو سر سیم بلندگوی پشتی سمت راست رو به **SR** وصل کنید.



خوب تا اینجا نصب تمام شده میریم مرحله بعدی راه اندازی سیستم :
نرم افزار **Realtek HD Audio Manager** رو در قسمت **taskbar** اجرا کنید.
تنظیمات رو طبق شکل انجام بدهند



6CH Speaker رو انتخاب کنید و دکمه **رو فشار بدهند طبق چیدمان از هر بلند گو صدایی**
پخش میشه به صدا خروجی از بلندگوها گوش بدهند و طبق نشان دادن صدا برای خروج از هر بلندگو در
تصویر مطمئن شویند که ترتیب رو به درستی بسته آیند .



بعد از تست کردن و قبل از اینکه به گوش دادن به موسیقی پردازیند ابتدا نرم افزار زیر رو حتما برای عملکرد بهتر اسپیکر ها و شبیه سازی صدای AC3 روی سیستم نصب کنید .

DOLBY DIGITAL-AC3

دالبی دیجیتال دارای ۶ کانال صوتی واقعی و کاملا مجزا است که هر یک دارای اطلاعات صوتی خاص خود و بصورت کاملا دیجیتال است که دارای ۵ کانال اصلی و ۱ کانال دارای اطلاعات فرکانس باس است که یک ساب ووفر اکتیو را تغذیه میکند (۱،۵) و ۱. به معنای استفاده از ساب ووفر است .

اسم این نرم افزار SRS Audio Sandbox هست. میتونید از وب سایت زیر این نرم افزار رو دانلود کنید .

<http://www.mediafire.com/?z3z3de3hyfj>

یا

http://rapidshare.com/#!/download/56tl2/9241829|SRS_AUDIO_SANDBOX_1.3.1.0.exe|6284

قبل از توضیح باید بگم که بعضی پلیر ها سیستم پخش ۵.۱ رو ساپورت نمیکنند و من به شما استفاده از پلیر **Jet Audio** برای گوش دادن به موسیقی توصیه میکنم .



نرم افزار **SRS Audio Sandbox** رو نصب کنید و اجراش کنید و بهتر هستش که رجیسترش کنید که مشکلی پیش نیاد.

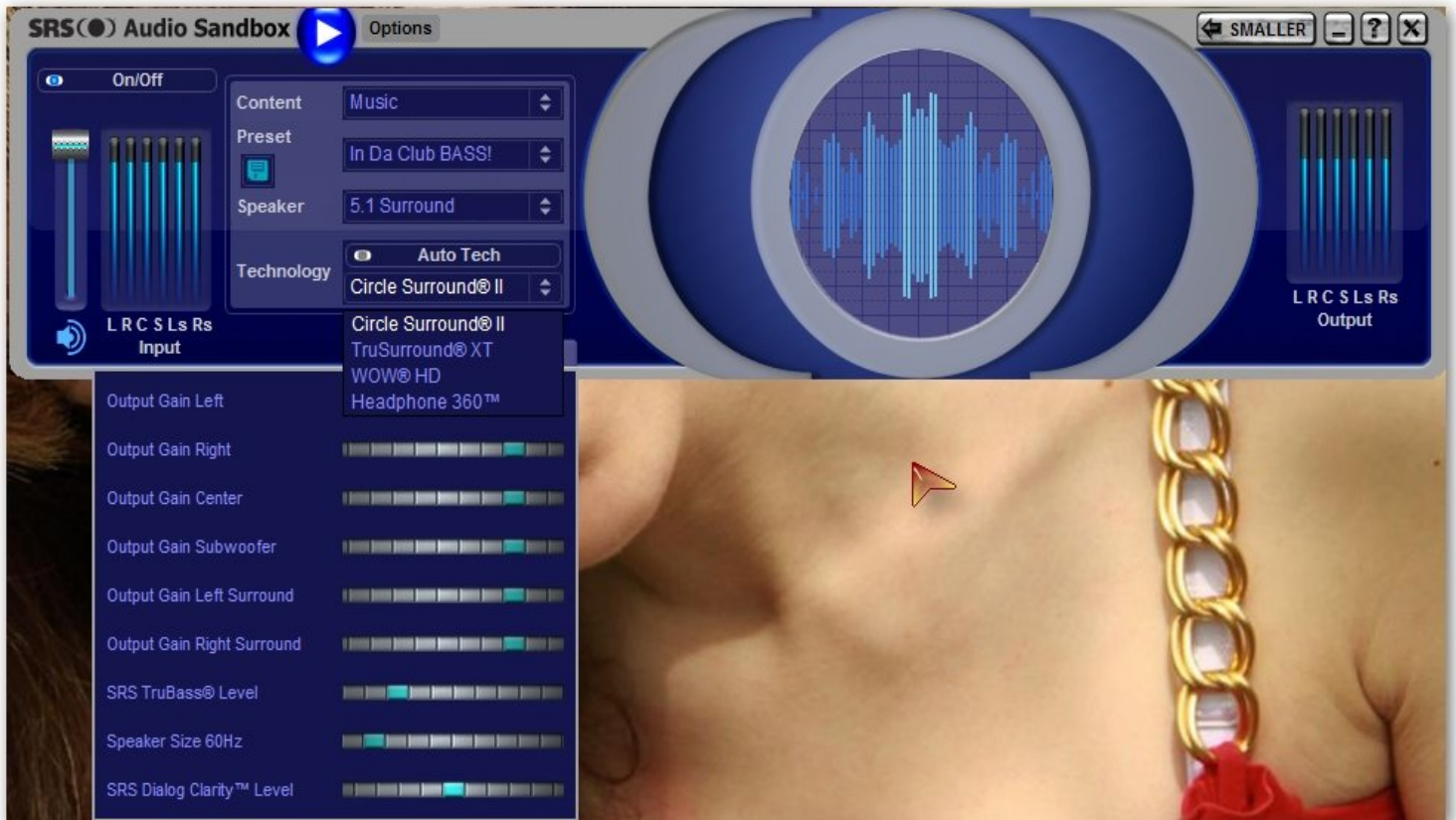
خوب طبق شکل زیر تنظیمات رو انجام بدیند :

فقط قسمت **speaker** باید همیشه روی **5.1Surround** باشه

و در ابتدا بالا آمدن سیستم تیک **Audio Tech** رو برداریند و روی یکی از حالت های

|| ® Cirde Surround یا **WOW®HD** قرار دهند. پلیر تون رو اجرا کنید

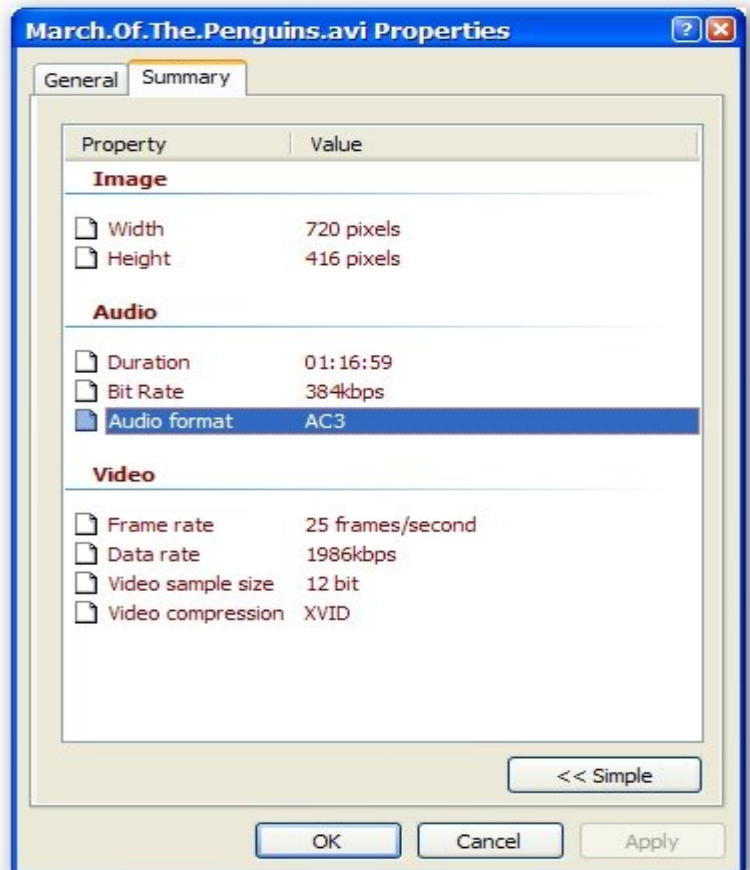
و از گوش دادن به موسیقی لذت ببریند .



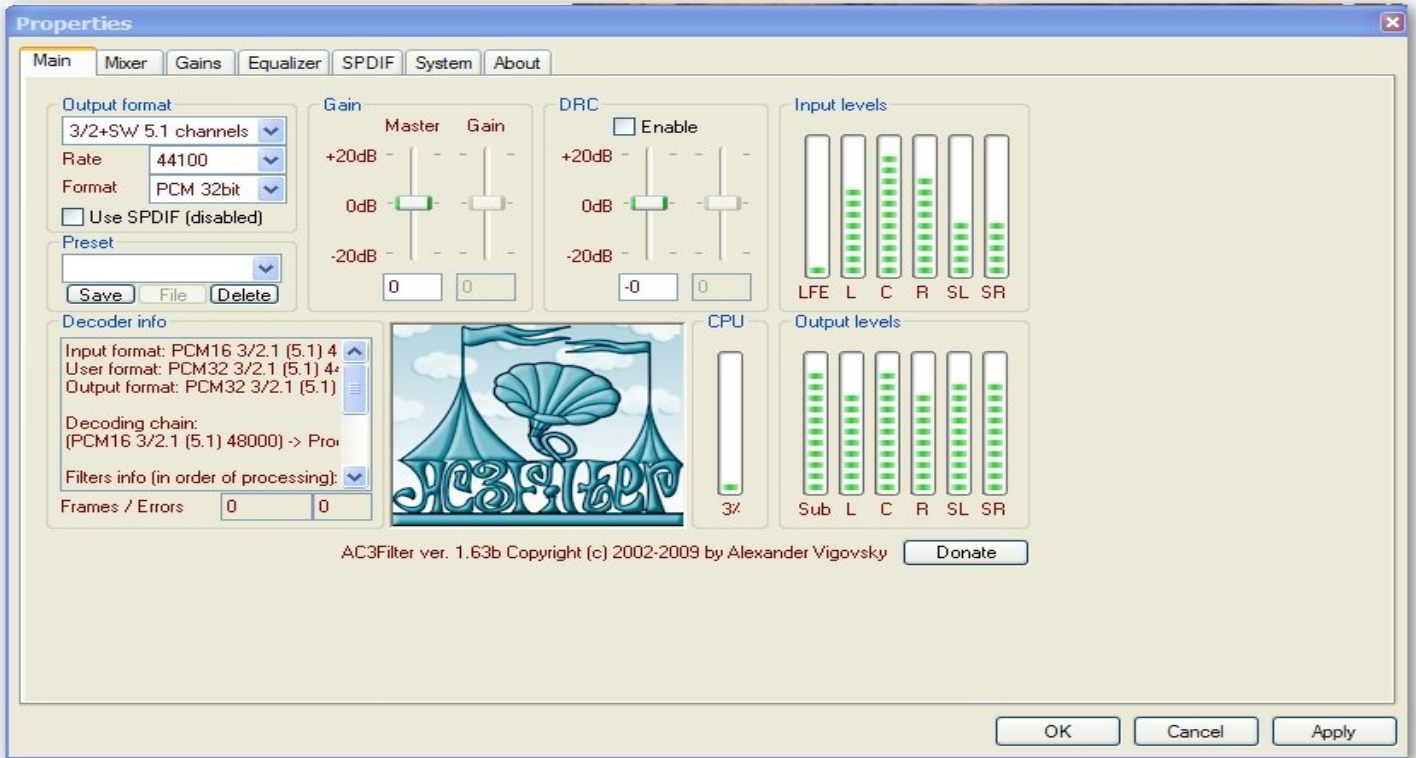
خوب این تا اینجا مربوط به گوش دادن به موسیقی بود ولی برای اینکه پخش فیلم های که با صدای **AC3** ضبط شده اند از جمله فیلم های **DVD** و یا کلا فایل های ویدیویی با فرمت های مختلف و پخش صدا از ۶ کانال اسپیکر باید نرم افزار دیگه ای رو دانلود و اجرا کنید که در زیر توضیح میدم. به سایت اصلی نرم افزار در زیر بریند و آخرین ورژن این نرم افزار رو که **free** هست دانلود کنید اگر وب سایت آی پی شما رو از ایران تشخیص داد و اجازه دانلود نداد درون گوگل سرچ کنید و نرم افزار رو در وب سایت دیگه ای دانلود کنید.

<http://ac3filter.net/projects/ac3filter/releases>

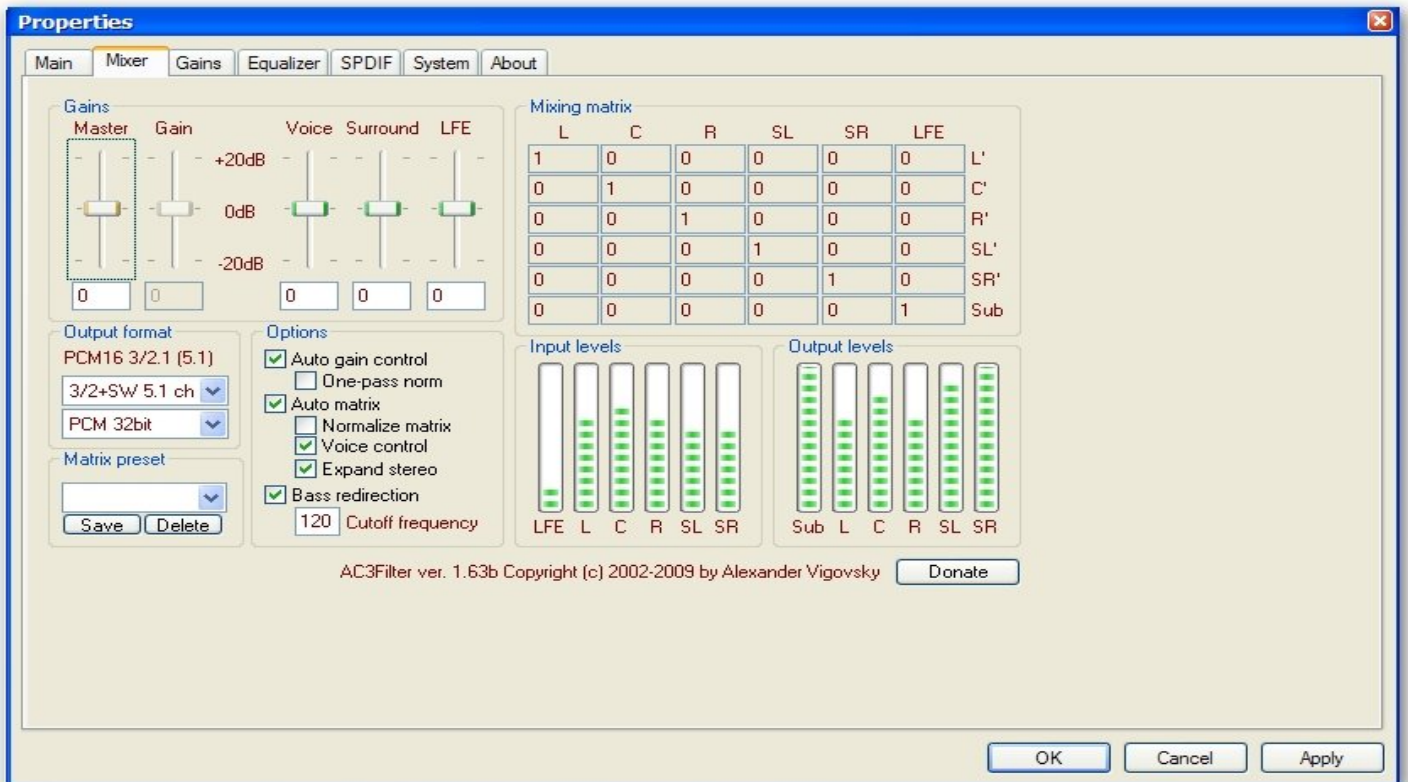
نرم افزار رو نصب کنید و قبل از اون تنظیمات مربوط به نرم افزار **SRS Audio Sandbox** رو انجام بدیند و بعد تنظیمات **AC3** رو براساس عکس زیر انجام بدیند اما قبل از تنظیمات یک فیلم با فرمت صدای **AC3** رو بزاریند برای فهمیدن فرمت ضبط صدا روی فیلم کلیک راست کنید و در **properties** به قسمت مربوطه در عکس بریند میبینید که فرمت صدای فیلم **AC3** هست. {فیلم **March.of.the.penguins**}



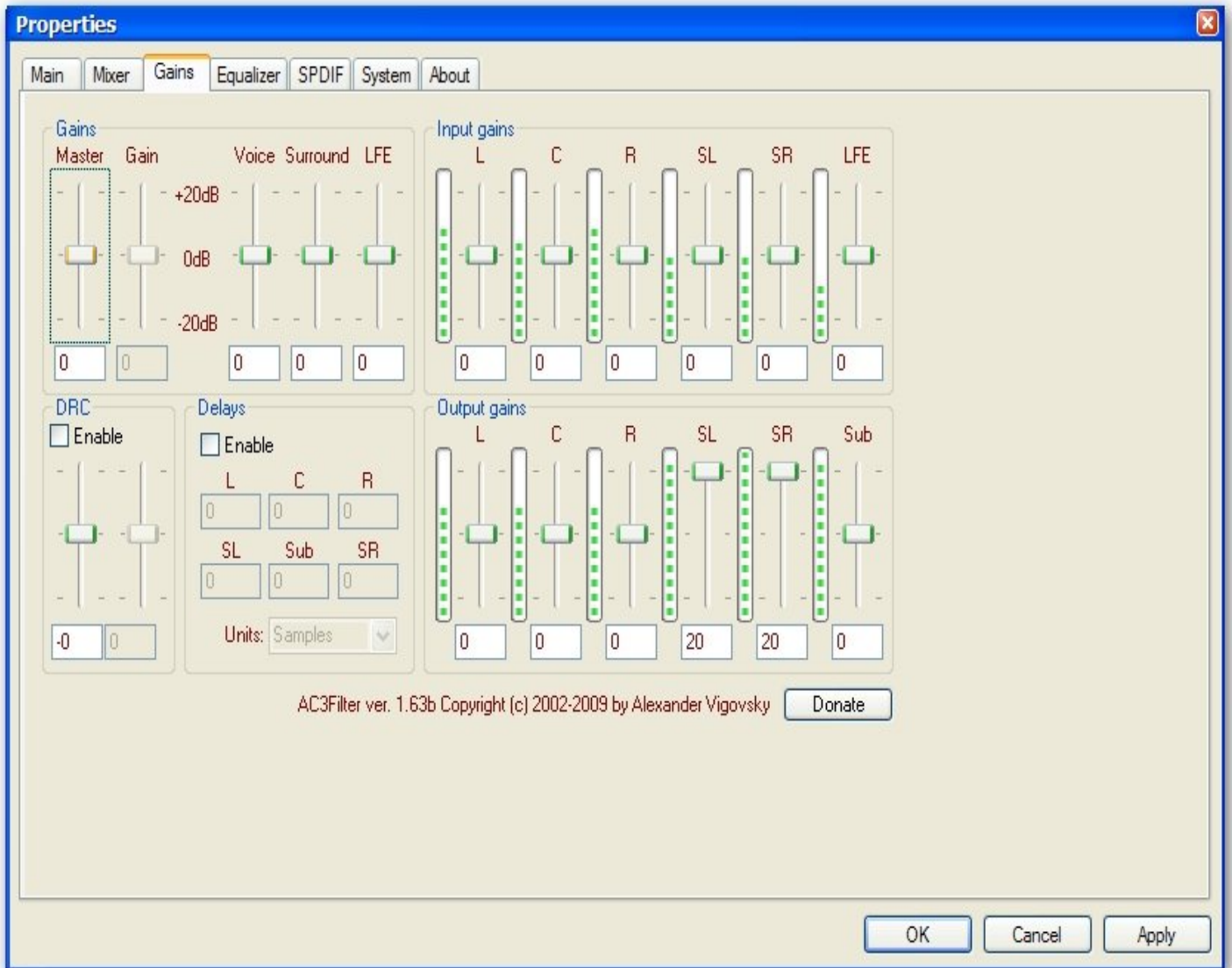
تنظیمات نرم افزار AC3 رو بر اساس شکل انجام بدیند.
شکل ۱ مربوط به قسمت main



شکل ۲ قسمت mixer



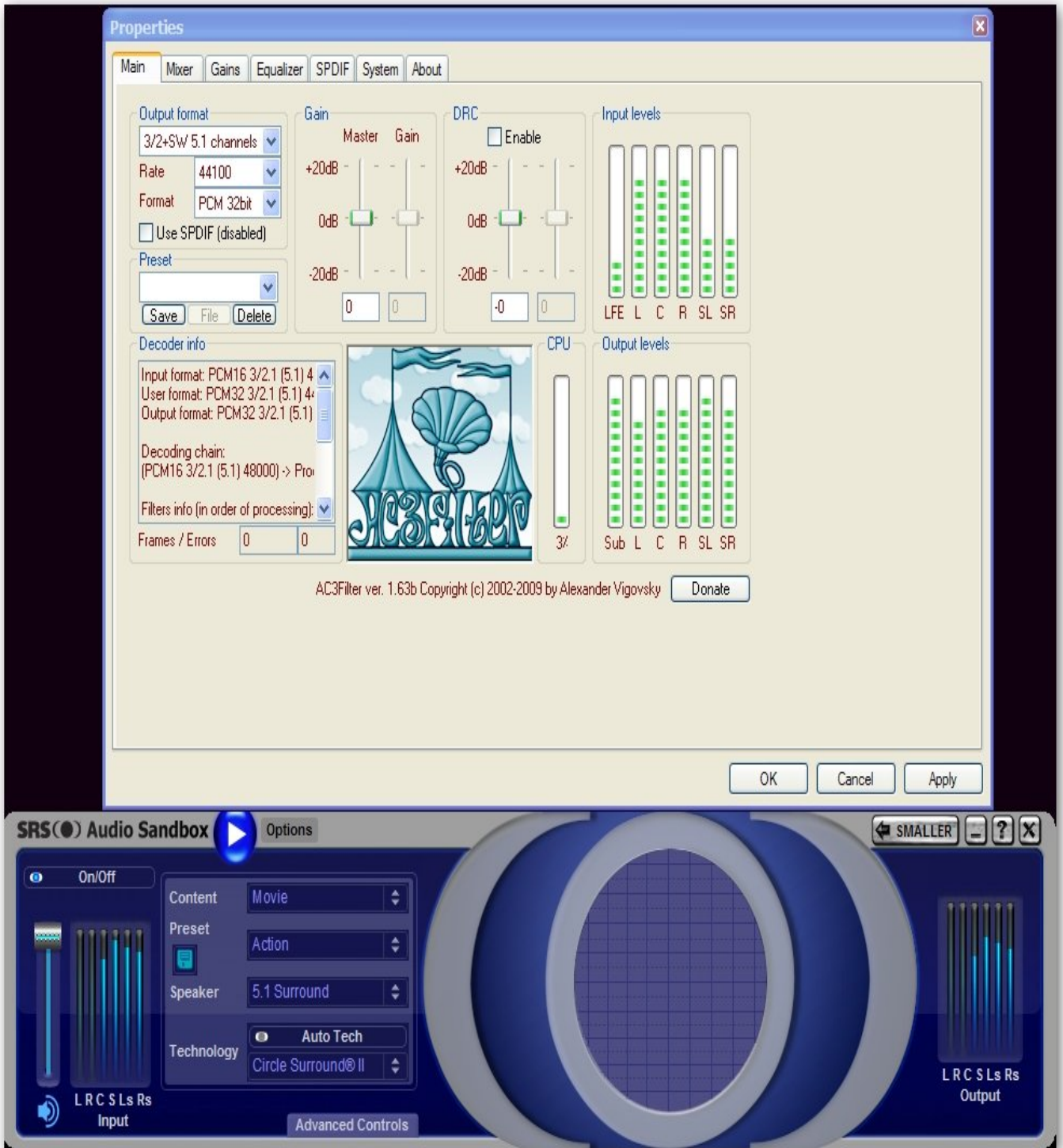
شکل ۳ Gains در این قسمت میتونید SL و SR در output gains رو روی حداکثر بزاریند.



به قسمت های دیگه هم کاری نداشته باشید و روی پیش فرض بزاریند باشه. هنگامی که شما به فیلم رو پخش کنید این نرم افزار به صورت خودکار اجرا شده و در قسمت taskbar آیکن



آن رو میتونید مشاهده کنید .
و اینم نمایی مربوط به هر دو نرم افزار در حال اجرای فیلم :



واز صدای بسیار خوب و عالی فیلم لذت ببرید فقط توصیه میکنم مواظب سلامت گوش خودتون باشید چون سلولهای گیرنده صدای گوش یکی از معدود سلولهای میباشند که هیچ گاه شبح سازی نمیکنند و در مرور زمان آسیب جدی موجب از بین رفتن شنوایی میشه.

یک توصیه آخرین ورژن **Realtek HD Audio Manager** رو با توجه به نوع کارت صدای سیستم تون از وب سایت ساپورت مین برد تون گرفته و نصب کنید تا بهترین عملکرد رو داشته باشید .

برای فهمیدن مدل کارت صداتون میتونید به دفترچه راهنمایی مین برد مراجعه کنید در صورتی که مدل مین برد خودتون رو نمیدونید از طریق مسیر **start—run---cmd** بعد از ورود به **systeminfo cmd** را تایپ کنید و در جلوی **system model:** نوع مادربورد نوشته شده است.

مدل مین برد رو درون اینترنت سرچ کنید و در مشخصات مین تون مدل مربوط به کارت صدا ببینید . همچنین میتونید از نرم افزار **Driver Checker** نیز استفاده کنید و آخرین نرم افزار آپدیت تمامی قسمتهای مین برد رو برای دانلود ببینید {البته همیشه آخرین ورژن رو تو بعضی قسمتها نشون نمیده}.

این آموزش بر روی ویندوز **XP** تهیه شده در صورت استفاده از ویندوز **۷** ورژن مربوط به ساپورت ویندوز **۷** رو دانلود کنید .

naam.ashna@yahoo.com